

Anlage 1

Auszug aus der
topographischen Karte

Karten:
Quellen/Bohrungen
Trinkwasser-Schutzzonen



Date d'impression: 25/11/2024 09:33

© MapTiler © OpenStreetMap contributors for data outside of Luxembourg
www.geoportail.lu ist ein Portal zur Einsicht von geolokalisierten Informationen, Daten und Diensten, die von den öffentlichen luxemburgischen Behörden zur Verfügung gestellt werden. Haftung: Obwohl die Behörden mit aller Sorgfalt auf die Richtigkeit der veröffentlichten Informationen achten, kann hinsichtlich der inhaltlichen Richtigkeit, Genauigkeit, Aktualität, Zuverlässigkeit und Vollständigkeit dieser Informationen keine Gewährleistung übernommen werden. Informationen ohne rechtliche Garantie.
Copyright: Administration du Cadastre et de la Topographie. <http://g-o.lu/copyright>

Ungefährer Maßstab 1: 15000

0 200 400 600m

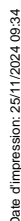


<http://g-o.lu/3/suhv>



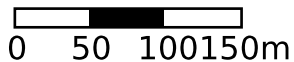
Das öffentliche Geoportal des Grossherzogtums Luxemburg

Topographische Karte



© MapTiler © OpenStreetMap contributors for data outside of Luxembourg
www.geoportal.lu ist ein Portal zur Einsicht von geolokalisierten Informationen, Daten und
Dienstleistungen der vom öffentlichen luxemburgischen Behörden zur Verfügung gestellt werden
Haftung: Obwohl die Behörden mit aller Sorgfalt auf die Richtigkeit der veröffentlichten
Informationen achten, kann hinsichtlich der inhaltlichen Richtigkeit, Genauigkeit, Aktualität,
Zuverlässigkeit und Vollständigkeit dieser Informationen keine Gewährleistung übernommen
werden. Informationen ohne rechtliche Garantie.
Copyright: Administration du Cadastre et de la Topographie. <http://g-o.lu/copyright>

Ungefährer Maßstab 1: 5000



<http://g-o.lu/3/0R1V>

Topo 1:20000

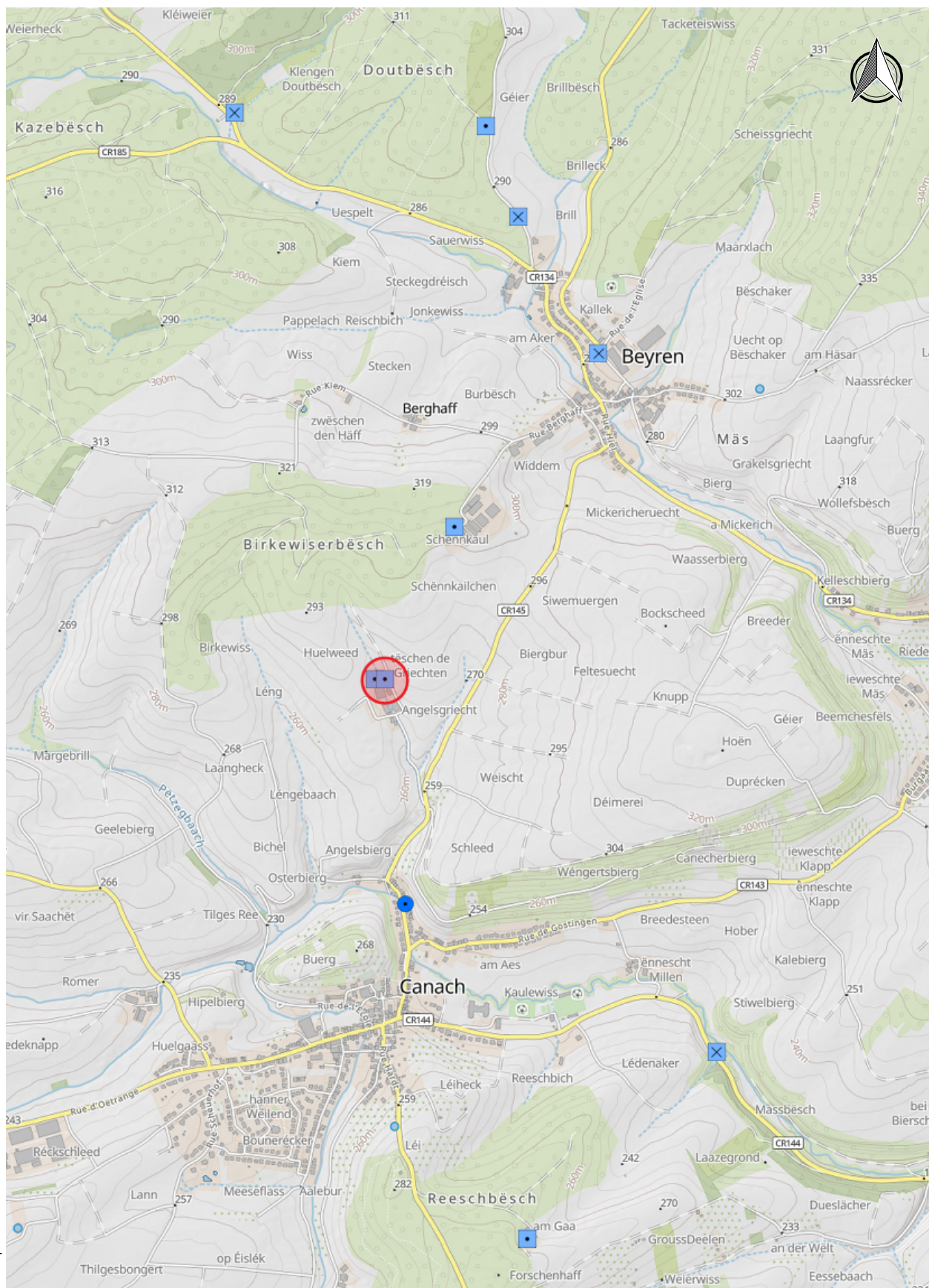
Légende

		Autoroute : Aire de service, de repos Motorway : Service area, Resting area Autobahn : Autobahnrastplatz, Rastplatz
Principale Main road Hauptstrasse	Secondaire Secondary road Nebenstrasse	
N.		Route à deux chaussées séparées Dual carriageway Schnellverkehrsstrasse
N.		Route entre 11 m et 10 m Road between 11 m and 10 m Strasse zwischen 11 m und 10 m
N.		Route entre 7,5 m et 6,5 m Road between 7,5 m and 6,5 m Strasse zwischen 7,5 m und 6,5 m
N.		Route entre 5,5 m et 4,5 m Road between 5,5 m and 4,5 m Strasse zwischen 5,5 m und 4,5 m
C.R.		Chemin Repris - Chemin non classé Road - Country road Strasse - Hauptweg
		Chemin Track Nebenweg
		Sentier Footpath Fussweg
		Allée Path Allee
		Tunnel routier - Route bordée d'arbres Road tunnel - Tree-lined road Strassentunnel - Baumallee
		Route en remblai ou en déblai Road on embankment, in cutting Böschung, Strasseneinschnitt
		Chemin de fer à une voie Railways : single track Eisenbahn : eingleisig
		Chemin de fer à deux voies Railways : double track Eisenbahn : zweigleisig
		Voie déclassée - Voie de garage ou de service Industrial railway - Sidings Anschlussgleis - Verschiebebahnhof
		Voie en remblai ou en déblai Track on embankment, in cutting Künstliche Böschung, Eisenbahneinschnitt
		Tunnel ferroviaire - Gare - Passage à niveau Railway tunnel - Station - Level crossing Eisenbahntunnel - Bahnhof - Bahnübergang
		Ligne électrique (plus de 65 KV) - Pylône Electricity transmission line (more than 65 KV) - Pylon Hochspannungsleitung (ab 65 KV) - Mast
		Conduite Pipe Leitung
		Limite d'État avec bornes State boundary with markers Staatsgrenze mit Grenzsteinen
		Limite de commune - Limite de section de commune Commune boundary - Commune-section boundary Gemeindegrenze - Sektionsgrenze
		Bâtiment ordinaire Building Gebäude
		Serre et verrière - Cabane - Ruines Glasshouse - Shed - Ruins Gewächshaus - Schuppen - Ruinen
1	2	Type d'activité : Agricole (1) - Industrielle (2) Kind of activity : Agricultural (1) - Industrial (2) Art der Tätigkeit : Landwirtschaftlich (1) - Industriell (2)
3	4	Type d'activité : Publique (3) - Commerciale (4) Kind of activity : Public (3) - Commercial (4) Art der Tätigkeit : Öffentlich (3) - Wirtschaftlich (4)

		Cheminée - Point géodésique Chimney - Triangulation point Schornstein - Trigonometrischer Punkt
		Entrée d'excavation souterraine - Barrière Entrance of underground excavation - Barrier Stolleneingang - Schranke
		Construction technique - Éolienne - Réservoir d'hydrocarbure Technical building - Wind turbine - Oil storage tank Technisches Bauwerk - Windrad - Ölbehälter
		Édifices religieux - Synagogue Religious building - Synagogue Religiöses Gebäude - Synagoge
		Oratoire, Chapelle - Cimetière chrétien ou militaire Oratory, Chapel - Christian or military cemetery Jewish cemetery - Monument Kapelle - Christlicher- oder Militärfriedhof Jüdischer Friedhof - Denkmal
		Terrain de football - Camping - Terrain de tennis Football field - Camping - Tennis Fussballfeld - Campingplatz - Tennisplatz
		Mairie - Établissement hospitalier Town Hall - Hospital Rathaus - Krankenhaus
		Limite de culture Cultivation boundary Nutzungsartengrenze
		Mur Wall Mauer
		Clôture Fence Zaun
		Haie, rangée d'arbres Hedge, row of trees Hecke, Baumreihen
moins de 3,5 m less than 3,5 m weniger als 3,5 m	3,5 m et plus 3,5 m and over 3,5 m und mehr	Ruisseau - Rivière Brook - River Bach - Fluss
		Cours d'eau bordé d'arbres Stream lined with trees Wasserlauf mit Bäumen gesäumt
		Cours d'eau temporaire Intermittent stream Zeilweise wasserführender Bach
		Étang - Bassin Pond - Basin Weiher - Becken
		Réservoir - Château d'eau - Source, Fontaine - Station de pompage Water-tank - Water-tower - Spring, Fountain - Pumping plant Wasserbehälter - Wasserturm - Quelle, Springbrunnen - Pumpstation
		Barrage Dam Wehr, Staudamm
		Écluse - Quai Lock - Quay Schleuse - Kai
		Pont - Passerelle Bridge - Footbridge Brücke - Fussgängerbrücke
		Courbe de niveau - Dépression Contours - Depression Höhenlinie - Senkung
Conifères feuilus Wood and coniferous Mischwald	Conifères Coniferous Nadelwald	Feuilus Wood Laubwald
		Broussailles Brushwood Gebüsch
		Vignes Vines Weinbau
		Verger Orchard Obstanbau



Quellen und Bohrungen



Date d'impression: 26/07/2025 10:54

www.geoportail.lu ist ein Portal zur Einsicht von geolokalisierten Informationen, Daten und Diensten, die von den öffentlichen luxemburgischen Behörden zur Verfügung gestellt werden. Haftung: Obwohl die Behörden mit aller Sorgfalt auf die Richtigkeit der veröffentlichten Informationen achten, kann hinsichtlich der inhaltlichen Richtigkeit, Genauigkeit, Aktualität, Zuverlässigkeit und Vollständigkeit dieser Informationen keine Gewährleistung übernommen werden. Informationen ohne rechtliche Garantie.
Copyright: Administration du Cadastre et de la Topographie. <http://g-o.lu/copyright>

Ungefährender Maßstab 1: 20000

0 200 400 600m



<http://g-o.lu/3/CNvq>

Quelle

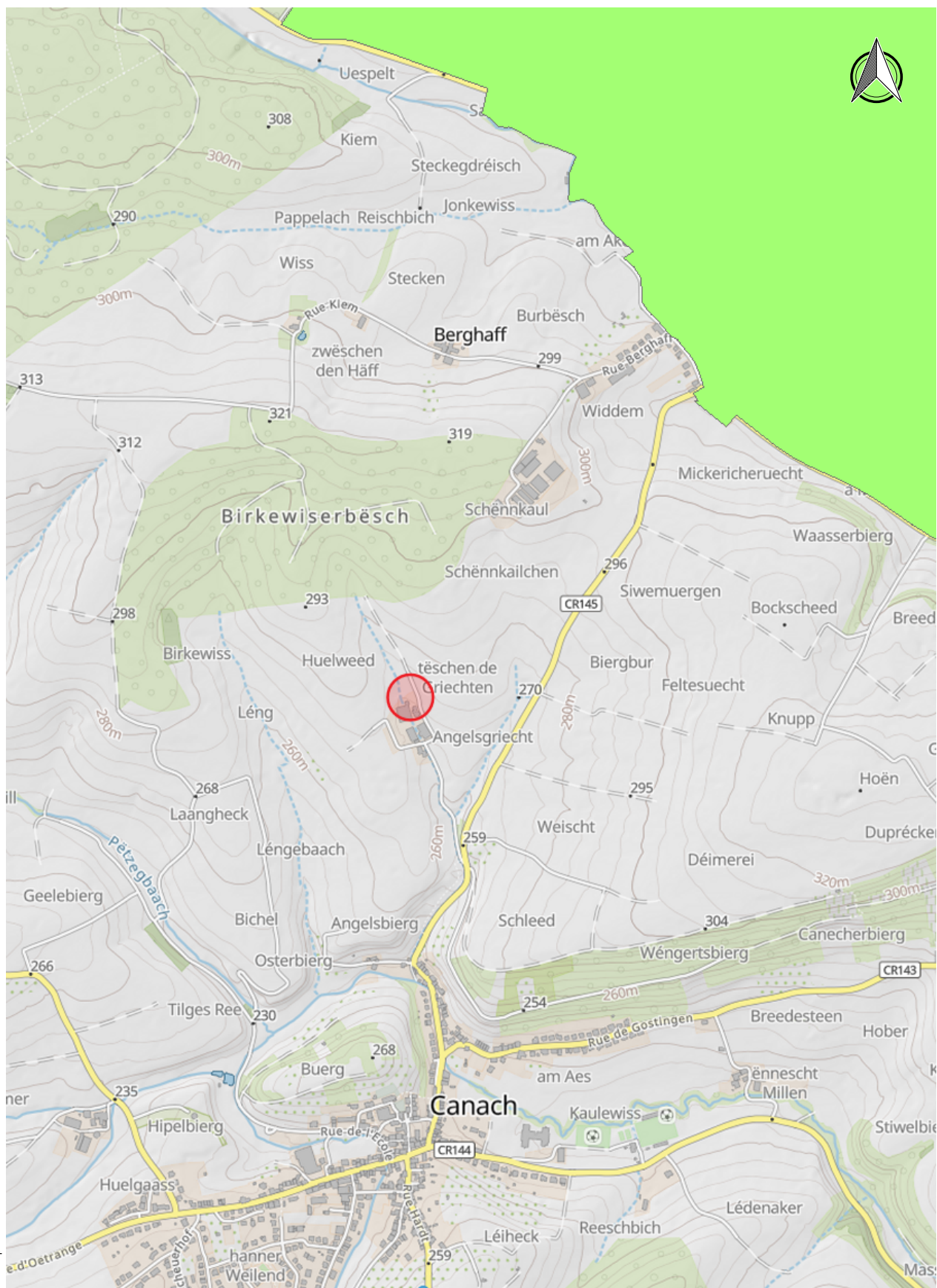
<input checked="" type="checkbox"/>	gefasste Quelle
<input checked="" type="checkbox"/>	nicht gefasste Quelle

Bohrungen

<input checked="" type="checkbox"/>	Bohrung oder Brunnen zur Grundwassernutzung
<input checked="" type="checkbox"/>	Erkundungsbohrung



Trinkwasser-Schutzzonen



Date d'impression: 29/07/2025 09:30

<http://g-o.lu/3/psAZ>





www.geoportail.lu ist ein Portal zur Einsicht von geolokalisierten Informationen, Daten und Diensten, die von den öffentlichen luxemburgischen Behörden zur Verfügung gestellt werden. Haftung: Obwohl die Behörden mit aller Sorgfalt auf die Richtigkeit der veröffentlichten Informationen achten, kann hinsichtlich der inhaltlichen Richtigkeit, Genauigkeit, Aktualität, Zuverlässigkeit und Vollständigkeit dieser Informationen keine Gewährleistung übernommen werden. Informationen ohne rechtliche Garantie.
Copyright: Administration du Cadastre et de la Topographie. <http://g-o.lu/copyright>

Ungefährer Maßstab 1: 15000

0 200 400 600m



ZPS durch grosshrzgl. Verordnung festgelegt

	unmittelbare Schutzzone, Fassungsbereich [Zone I]
	engere Schutzzone [Zone II]
	engere Schutzzone mit erhöhter Vulnerabilität [Zone II-V1]
	weitere Schutzzone [Zone III]

Anlage 2

Auszug aus dem Katasterplan mit
eingetragenen Standort des Brunnens

 <div>LE GOUVERNEMENT DU GRAND-DUCHÉ DE LUXEMBOURG Administration du cadastre et de la topographie</div>	EXTRAIT CADASTRAL
Date d'émission : 25 novembre 2024	Responsable : Romain SCLISIZZI

Commune :	LENNINGEN	Lieudit :	Peisselgröndchen
Section :	A de BUURG	Revenu bâti :	0
No cadastral :	197 / 3326	Mesurage(s) :	296
Contenance :	3ha26a55ca		

	Nature	Occupation(s)	R non-bâti	R bâti	Contenance
1	terre labourable		75.11	0	3ha26a55ca

Propriétaire	Quote-part	Usufruitier	Quote-part
HOESER, JOSEPH (SCHANEN) [5414 Canach]			



LE GOUVERNEMENT
DU GRAND-DUCHÉ DE LUXEMBOURG
Administration du cadastre
et de la topographie

EXTRAIT DU PLAN CADASTRAL

Émis par: Romain SCLISIZZI
Date d'émission: 25/11/2024

COMMUNE: Lenningen
SECTION: A de Buurg

Échelle approximative:
1:2500



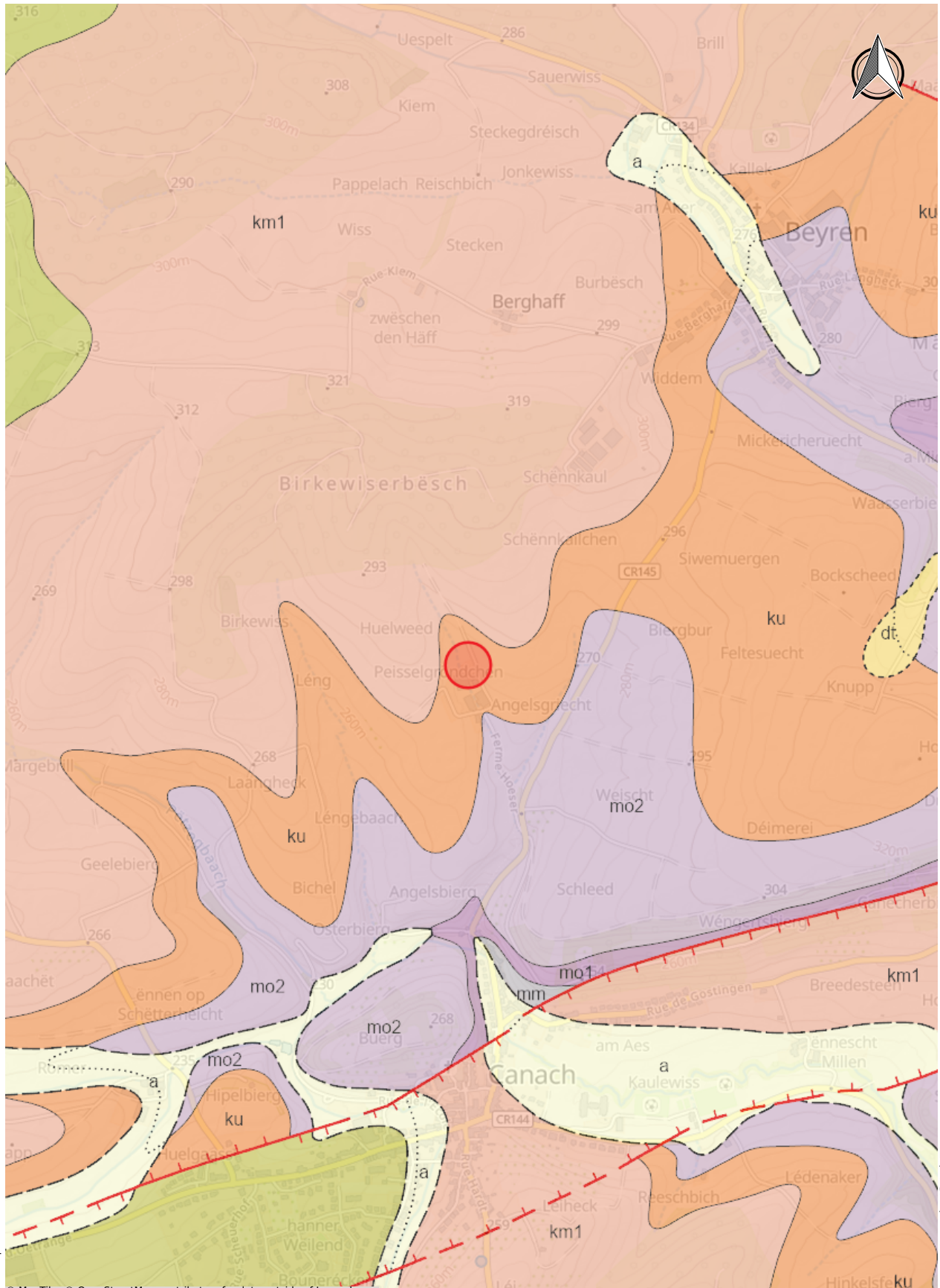
Autres communes/sections représentées

Flaxweiler	B de Beyren
Lenningen	B de Kanecherbiurg



Anlage 3

Auszug aus der
geologischen Karte



Date d'impression: 01/07/2024 09:56

© MapTiler © OpenStreetMap contributors for data outside of Luxembourg
www.geoportail.lu ist ein Portal zur Einsicht von geolokalisierten Informationen, Daten und Diensten, die von den öffentlichen luxemburgischen Behörden zur Verfügung gestellt werden. Haftung: Obwohl die Behörden mit aller Sorgfalt auf die Richtigkeit der veröffentlichten Informationen achten, kann hinsichtlich der inhaltlichen Richtigkeit, Genauigkeit, Aktualität, Zuverlässigkeit und Vollständigkeit dieser Informationen keine Gewährleistung übernommen werden. Informationen ohne rechtliche Garantie.
Copyright: Administration du Cadastre et de la Topographie. <http://g-o.lu/copyright>

Ungefährender Maßstab 1: 15000

0 200 400 600m



<http://g-o.lu/3/ak7e>

Geologische Karte 1:25'000, Harmonisierte Ausgabe

Allgemeine Legende zu allen Blättern der Harmonisierte Ausgabe der geologischen Karte.

Tertiär und Quartär

	r	<u>Aufschüttungen</u>

	eb	<u>Gehängeschutt und Hangrutschmassen</u>

	ak	<u>Kalktuff</u>

	a	<u>Alluviale Talablagerungen</u>

	dt	<u>Terrassen (zeitlich ungegliedert)</u>

	dtf	<u>Lehmdecken, fluviatil, mit umgelagerten Eisenerzkongregationen</u>

	dl	<u>Lehmdecken, vermutlich Pleistozän</u>

	dlf	<u>Lehme mit umgelagerten Eisenerzkongregationen</u>

	d'l	<u>Lehme der Hochflächen, vermutlich neogen</u>
		<i>Verwitterungslehme und -tone, Loess</i>

	d'lf	<u>Raseneisenerz-Kongregationen in sandig-tonigem Lehm</u>
--	-------------	--

li3	Mergel und Kalke von Strassen
	<i>Mergel grau-blau und fossilreiche Kalkbänke; gelegentlich an der Basis sandige Übergangsfazies</i>
li2t	Luxemburg - Formation / Übergangsfazies
	<i>Vom Liegenden zum Hangenden Übergang der sandigen Schichten in Mergel und der sandig-kalkigen Partien in Kalkbänke; im Liegenden Muschelschilllage; Krinoiden-Bruchstücke</i>
li2s	Luxemburg- Formation / Luxemburger Sandstein
	<i>Wechselfolge von gelblichem Sandstein und weisslichem Kalksandstein (Fein- bis Mittelsandstein) (in unverwittertem Zustand graublau); Schill- und Konglomeratlagen</i>
li2	Luxemburger Sandstein
	<i>Wechselfolge von gelblichem Sandstein und weisslichem Kalksandstein (Fein- bis Mittelsandstein) (in unverwittertem Zustand graublau); Schill- und Konglomeratlagen</i>
li1	Elvange-Formation
	<i>Dunkelgraue Wechselfolge von Mergeln und teilweise sandigen Kalkbänken; Psiloceras</i>

Trias

ko2	«Rhät», Mergel von Levallois
	<i>Mergel, tonig, rot</i>
ko1	Rhät, Sandsteine von Mortinsart
	<i>Sandsteine, Konglomerate; Tonsteine blättrig, schwarz; Fischzähne, Pflanzenreste</i>
ko	Rhät, Mortinsart- Formation
	<i>Rote und graue blätterige Tonsteine;</i> <i>Schwarze blättrige Tonsteine, Konglomerate, glimmerreiche Sandsteine; Fischzähne, Pflanzenreste, Saurierzähne</i>
km3	Steinmergelkeuper


	<i>Bunte Mergel mit hellgrauen Dolomitbänkchen (Steinmergel); Gips, Kalzitlagen und -knauern; im Nordwesten sandiger, mit Einschaltung einzelner Sandsteinbänkchen</i>
y	<u>Gipslager</u> Wechselagerung von massivem Gips und gipsführenden Mergeln
km2s	<u>Schilfsandstein</u> Sandstein, glimmerhaltig, hellgrau, mit dunklen Tonsteinzwischenlagen; Pflanzenreste
km2	<u>Gipsmergelkeuper</u> Mergel, tonig, intensiv rot; Kalzitkonkretionen; Gips
km1dol	<u>Konglomeratischer Dolomithorizont</u> Hellgrauer Dolomit, im oberen Teil zunehmend geröllführend
km1cg	<u>Dolomitischer Konglomerathorizont</u> Sandige Konglomerate und Grobsandsteine, stark schwankender Dolomitzementgehalt
km1	<u>Pseudomorphosenkeuper (Normalfazies)</u> Mergel und Tonmergel, bunt; Sandsteinplättchen, kieselig mit Pseudomorphosen nach Na Cl; Gips; nach Nordwesten hin Einschaltung von sandig-konglomeratischen, z. T. stark dolomitischen Horizonten
ku2	<u>Grenzdolomit</u> Kavernöse Dolomite, bunte dolomitische Sandsteine, Mergelzwischenlagen; Dolomitkonkretionen
ku1	<u>Bunte Mergel</u> Dunkelrote und graue Mergel mit Sandsteinzwischenlagen und hellen Dolomitbänken; Wühlspuren, Dolomit- (bzw Kalzit-)Konkretionen in Millimeter bis Dezimetergrösse
ku1a	<u>Basisschichten</u> Mergel mit Sandstein- und Dolomitbänkchen, lokal konglomeratisch, Pflanzenreste
ku1a	<u>Basisschichten</u> Mergel mit Sandstein- und Dolomitbänkchen, lokal konglomeratisch, Pflanzenreste
ku	<u>Lettenkeuper</u>






	<u>Grenzdolomit und Bunte Mergel</u>
mos	<u>Gilsdorf-Formation</u> <i>Rote Sandsteine und Siltite; zum Hangenden rot-grüner, dolomitischer Sandstein</i>
ND	<u>Nodosus-Dolomit</u> <i>Rot-grauer, mergeliger Dolomit</i>
mo2	<u>Grenzschiefer und Ceratitenschichten</u> <i>Hellgrauer, dünnbankiger Dolomit mit Mergelzwischenlagen, Glaukonit, Fischzähnen und -schuppen; im Nordwesten dolomitische Sandsteine mit Ceratites nodosus, Ceratites lavalloisis im Hangenden</i>
mo1	<u>Trochitenschichten</u> <i>Dolomit, massig, grau, Schrägschichtung; Trochiten, Zweischaler, Glaukonit, Ooide</i>
mo	<u>Untere Ceratitenschichten, Trochitenschichten</u>
mg	<u>Grobklastischer Muschelkalk (mm-mo1)</u> <i>Grüne Sandsteine und Silte, rote Tone; eine bis mehrere Konglomeratbänke mit sandigem, dolomitischem Bindemittel</i>
mm2	<u>Linguladolomit</u> <i>Mergel, grau im Wechsel mit dünnbankigen Dolomiten, im Hangenden Dolomite kavernös, hell, dickbankig</i>
y	<u>Gipslager</u> <i>Wechselagerung von massivem Gips und gipsführenden Mergeln</i>
mm1	<u>Gipsmergel</u> <i>Mergel, rot und grau, vereinzelte Dolomit- und Sandsteinbänkchen mit Pseudomorphosen nach Na Cl; Gipslagen im Hangenden</i>
mm	<u>Anthydratgruppe</u> <i>Bunte überwiegend rote Tonmergel, teilweise sandig, untergeordnet Dolomit und Sandsteinbänkchen, Gips; im NW: Sandsteine mit Mergelzwischenlagen, selten Dolomitbänkchen, ver. Gerölle (Anteile von Unterem Muschelkalk nicht abzutrennen)</i>
mu2	<u>Orbicularschichten</u> <i>Grauer Dolomit mit Mergelzwischenlagen</i>

mu1	Muschelsandstein
	<i>Heller glimmerreicher Sandstein mit bunten Mergelzwischenlagen und vereinzelter Dolomitbänken; Pflanzenreste, Zweischaler, Trochiten</i>
mu	Muschelsandstein (Normalfazies)
	<i>Sandsteine, glimmerreich, überwiegend rot und Dolomite fossilführend, sandig, rot bis gelb; Trochiten, Zweischaler, Pflanzenreste</i>
s-m	Muschelkalk und Buntsandstein, ungegliedert
	<i>siehe Einheiten</i>
so2	Voltziensandstein
	<i>Sandstein, glimmerreich, rotbraun mit roten Zwischenlagen; Zweischaler, Pflanzenreste</i>
so1	Zwischenschichten
	<i>Rote, konglomeratische Sandsteine mit Dolomitknauern; rote und grüne Tonsteine</i>
so1-2	Voltziensandstein & Zwischenschichten
	<i>Rotbrauner glimmerreicher Sandstein mit Tonzwischenlagen; rotbrauner toniger Sandstein, teilweise mit dolomitischem Bindemittel</i>
s	Buntsandstein
	<p><i>Oberer Teil:</i></p> <p><i>"Voltziensandstein": Rote und grüne Sandsteine mit Pflanzenresten zum Liegenden; rote und grüne Tonsteine und Siltsteine, sandige Siltsteine zum Hangenden; Unterer Teil: Rote Konglomerate und konglomeratische Sandsteine mit eisenhaltig</i></p>

Devon

d2R	Radelange-Formation
	<i>Grobe, rostbraune Sandsteine in dezimeter- bis meter- dicken Bänken, mit zahlreichen fossilführenden Lagen (Seelilien, Korallen, Brachiopoden); zum Hangenden feiner werdende, sandige Schiefer</i>
d2M	Martelange-Formation
	<i>Blaue Phyllite und Dachschiefer; zum Hangenden hin vermehrt Sandsteinlagen; Knollen; fossilarm</i>
d2G	Grumelange-Formation

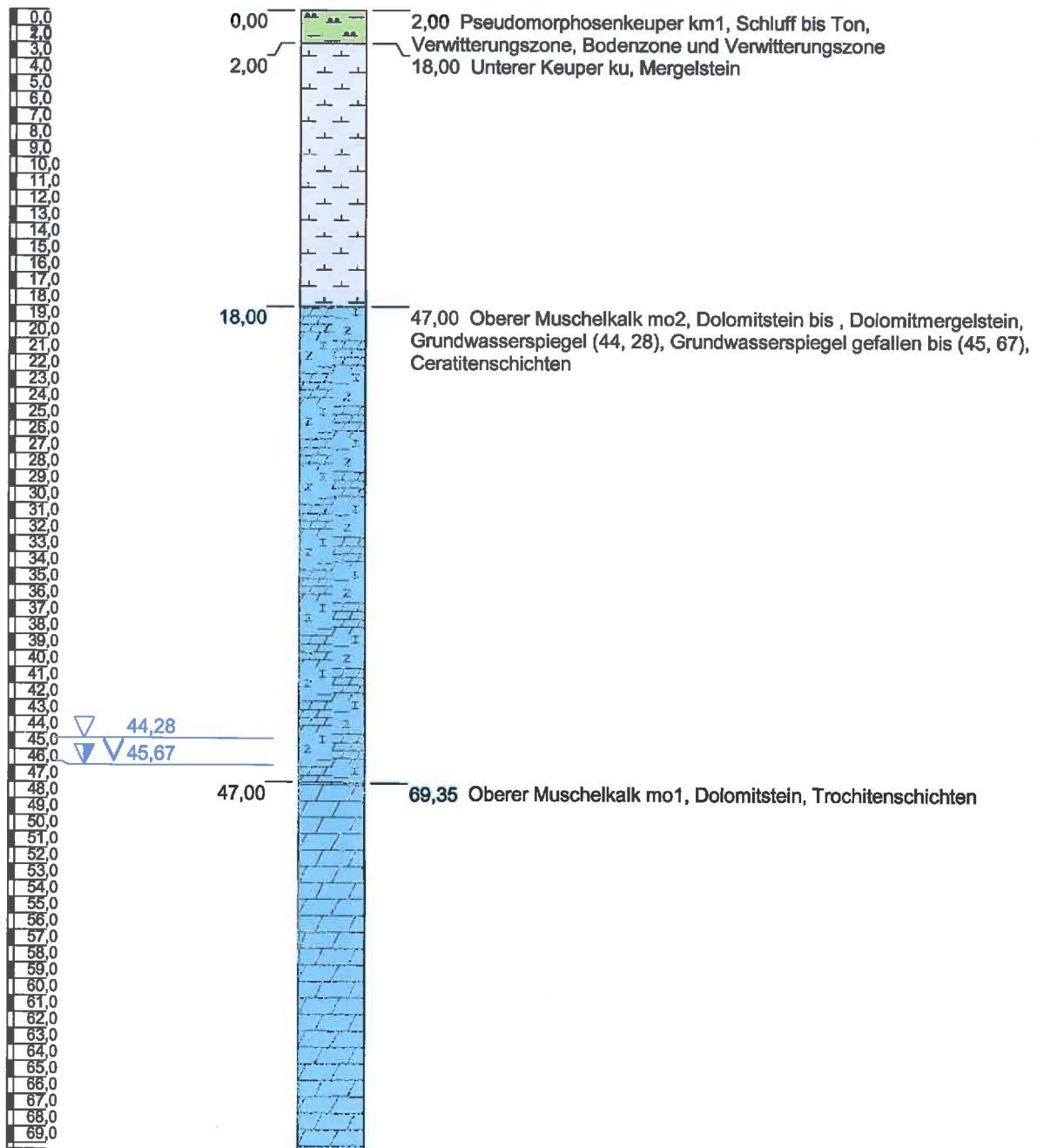
		<i>Quarzphyllite und sandige, gebänderte Schiefer in Wechselfolge; zum Hangenden feinkörnige Sandsteine und sandige Schiefer</i>
		Taunusquarzit <i>Quarzite, braun-rot und feine unregelmässige, grau-grüne Glimmerlagen; Quarzadern</i>

	faille sans pendage
	faille sans pendage, hypothétique
	faille avec pendage
	faille avec pendage, hypothétique
	faille indéfinie

Bitte besuchen Sie den Guide géologique du Luxembourg [http://www.geologie.lu/geolwiki/index.php/Guide_géologique] für weitere Informationen über die geologieschen Einheiten.
Service géologique de l'Etat [<http://www.geologie.lu/>], 2018

Anlage 4

Geologisches Normalprofil



Höhenmaßstab: 1:400

Horizontalmaßstab:

Blatt 1 von 1

Projekt: Ferme Höser

Bohrung: F 1

Auftraggeber:

Ostwert: 0

Bohrfirma:

Nordwert: 0

Bearbeiter: Probst

Ansatzhöhe: 270,60m

Datum: 30.03.2015

Anlage 1

Endtiefe: 0,00 m



Modèle géologique 3D du Guttland luxembourgeois

Rapport automatisé d'interrogation du modèle et forage virtuel

Localisation

Cordonnée Est

91372

m

Coordonnées Nord

76235

m

Altitude t.n.

270,87

m

Adresse la plus proche

1A, Ferme Hoeser L-5414 Canach

Situation géologique

Formation superficielle

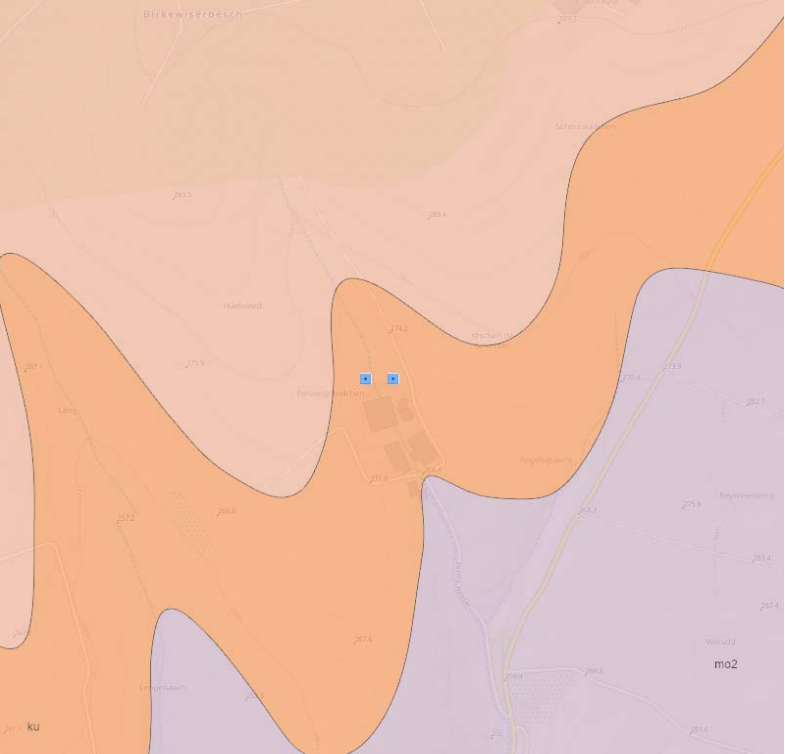
-

Substratum géologique

ku - Lettenkeuper

Keuper inférieur [Trias moyen à supérieur]

Extrait de la carte géologique (1 km x 1 km)



[Ouvrir la carte sur le géoportail.lu](#)

Protection des eaux souterraines

Zone de protection (fonction inactive)

Forage virtuel

Unité géologique	Nom unité géologique	Cote top	Cote base	Prof. top	Prof. base	Epaisseur	Qualité
dom	Dogger moyen indifférencié						
lo6-dou	Minette						
lo1-5	Lias supérieur marneux						
lm3	Couches à Pleuroceras spinatum						
lm2	Marnes feuilletées						
lm1	Calcaire ocreux						
li4	Marnes pauvres en fossiles						
li3	Marnes et Calcaires de Strassen						
li2	Grès de Luxembourg						
li1	Marnes d'Elvange						
ko	Keuper supérieur						
km3	Keuper à marnolites compactes						
km2	Marnes rouges gypsifères & Grès à roseaux						
km1	Keuper à pseudomorphoses de sel						
ku	Keuper inférieur	270,9	261,5	0,0	9,3	9,3	
mo	Muschelkalk supérieur	261,5	205,1	9,3	65,8	56,5	
mm	Muschelkalk moyen	205,1	115,1	65,8	155,8	90,0	
mu	Muschelkalk inférieur	115,1	65,1	155,8	205,8	50,0	
s	Buntsandstein	65,1	-214,9	205,8	485,8	280,0	
dev	Dévonien indifférencié	-214,9	-2000,0	485,8	2270,9	1785,1	

Forage virtuel

0

10

20

30

40

50

60

70

80

90

100

110

120

130

140

150

160

170

180

190

200

210

220

230

240

250

260

270

280

290

300

ku

mo

mm

mu

Date de requête: 25/11/2024
Version du modèle géologique 3D: 20220908
Version du modèle xlsx: 20230207

Anlage 5

Orthophoto



Date d'impression: 29/07/2025 10:18

<http://g-o.lu/3/bNGP>

www.geoportail.lu ist ein Portal zur Einsicht von geolokalisierten Informationen, Daten und Diensten, die von den öffentlichen luxemburgischen Behörden zur Verfügung gestellt werden. Haftung: Obwohl die Behörden mit aller Sorgfalt auf die Richtigkeit der veröffentlichten Informationen achten, kann hinsichtlich der inhaltlichen Richtigkeit, Genauigkeit, Aktualität, Zuverlässigkeit und Vollständigkeit dieser Informationen keine Gewährleistung übernommen werden. Informationen ohne rechtliche Garantie.
Copyright: Administration du Cadastre et de la Topographie. <http://g-o.lu/copyright>

Ungefährer Maßstab 1: 1000

0 10 20 30m



Anlage 6

Regelwerke, Brunnenausbau,
Brunnenkammerausbau

REGELWERKE ZUM BRUNNENAUSBAU

DVGW, Arbeitsblatt W101 (2006): Technische Regel, Richtlinie für Trinkwasserschutzgebiete; Teil 1: Schutzgebiete für Grundwasser, Juni 2006

DVGW Technische Regeln-Arbeitsblatt W 111 (A) (März 2015): Pumpversuche bei der Wassererschließung

DVGW, Arbeitsblatt W115 (2001): Bohrungen zur Erkundung, Gewinnung und Beobachtung von Grundwasser, März 2001

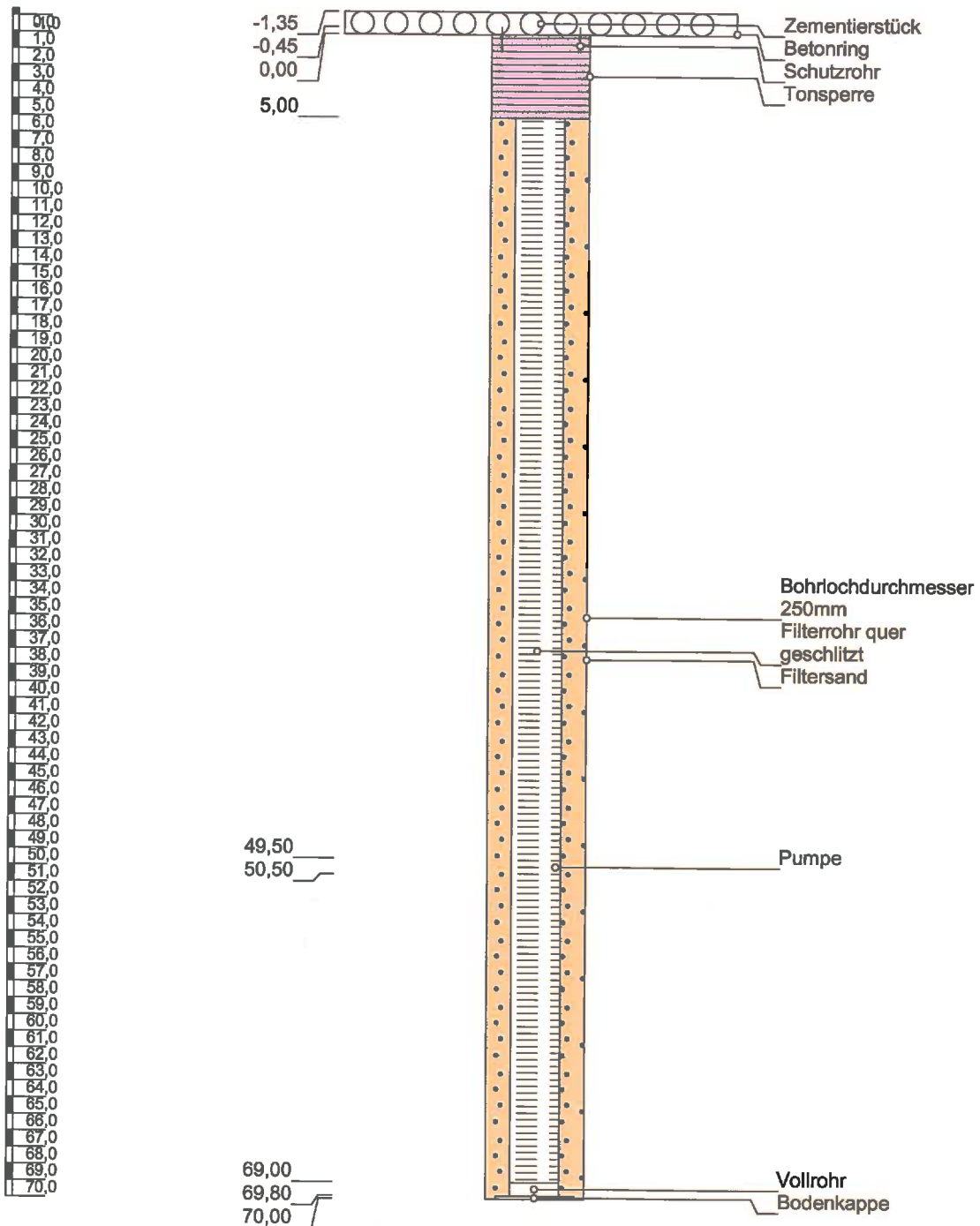
DVGW, Arbeitsblatt W120 (2012): Qualitätsanforderung für die Bereiche Bohrtechnik, Brunnenbau, -regenerierung, -sanierung und -rückbau, August 2012

DVGW, Arbeitsblatt W121 (2003): Bau und Betrieb von Grundwassermeßstellen, Juli 2003

Administration de la gestion de l'eau, (2010): Leitfaden für die Ausweisung von Grundwasserzonen

Règlement grand-ducal du 7 octobre 2002 relatif à la qualité des eaux destinées à la consommation humaine ; chimische Untersuchungen

Loi du 10 juin 1999 relative aux établissements classés (telle qu'elle a été modifiée))



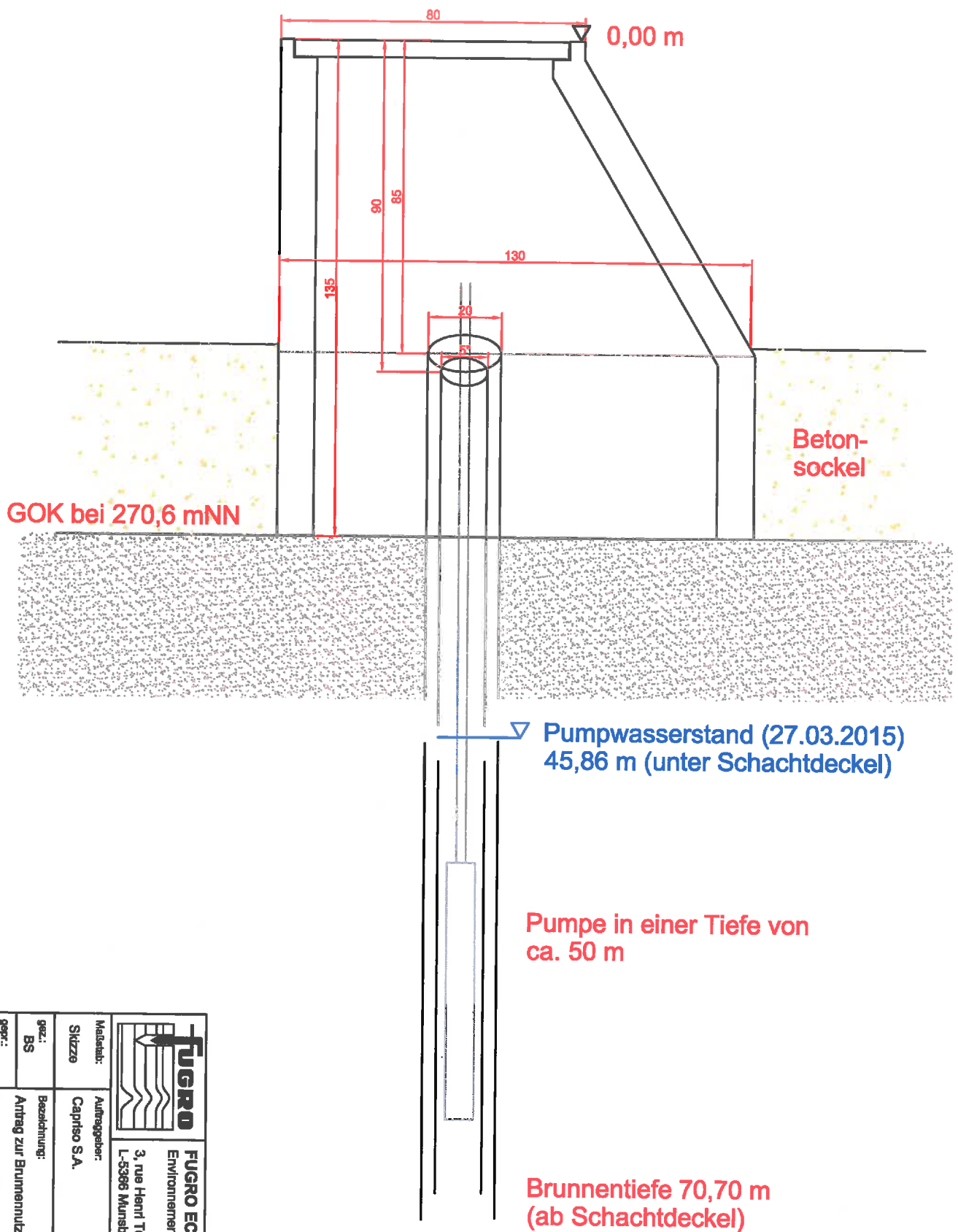
Höhenmaßstab: 1:400


Horizontalmaßstab: 1:17

Blatt 1 von 1

Projekt: Ferme Höser			
Bohrung: F 1			
Auftraggeber:		Ostwert:	0
Bohrfirma:		Nordwert:	0
Bearbeiter: Probst		Ansatzhöhe:	270,60m
Datum: 30.03.2015	Anlage 1	Endtiefe:	0,00 m





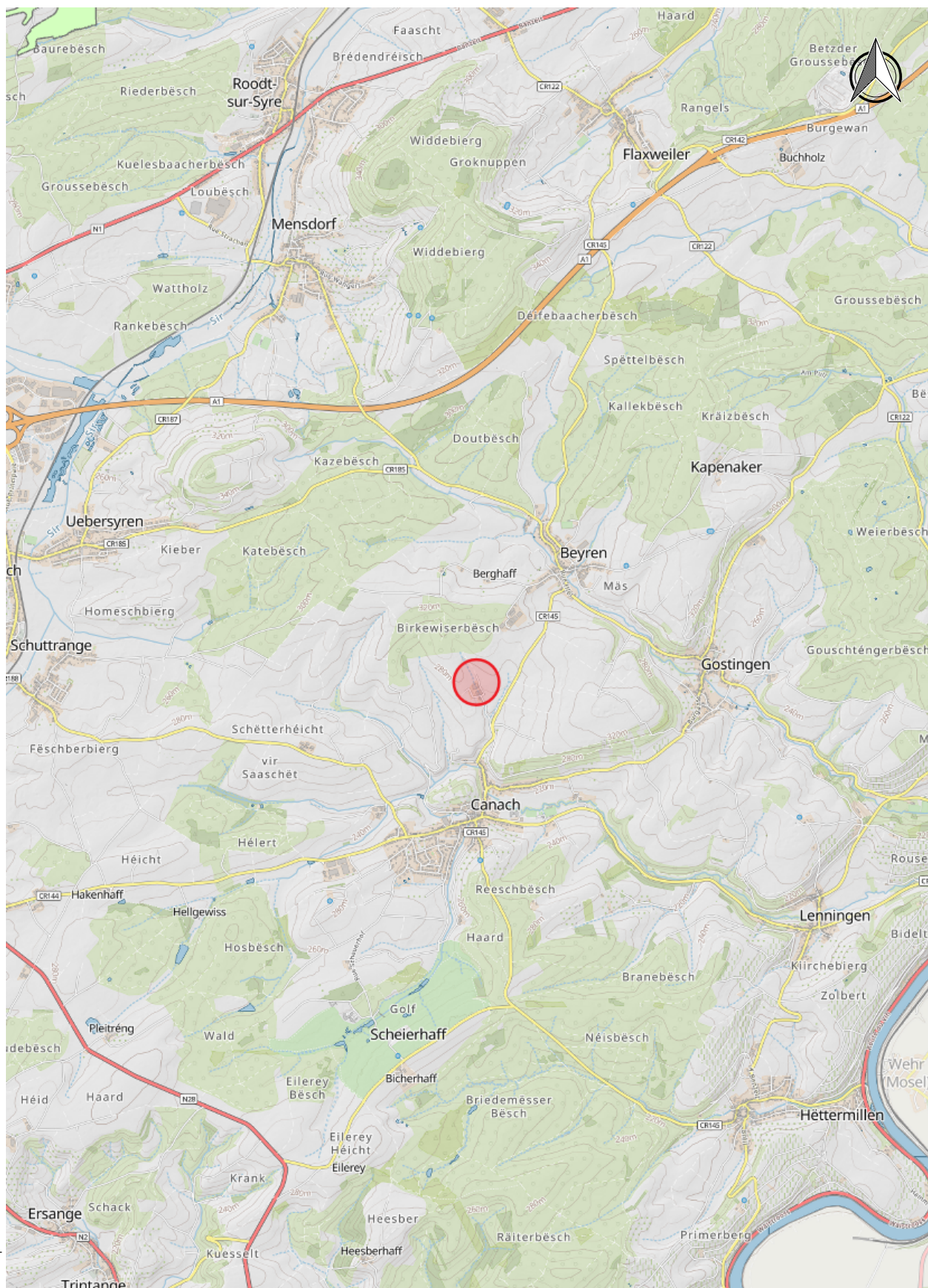
		FUGRO ECO CONSULT s.à.r.l. Environnement et Géotechnique 3, rue Henri Tudor L-5366 Munsbach	
Matériau: Skizze	Auftraggeber: Capriso S.A.	Datum: 27.03.2015	
gez.: BS	Bezeichnung: Antrag zur Brunnenutzung	Auftragsg.: F150206	
gepr.: PS	Sonstiges: Skizze zum Brunnenaufbau	Anlage:	
Druckgröße: A4			

Anlage 7

Karten zu:

Natura 2000

Habitate und Vogelschutzgebiete



Date d'impression: 26/07/2025 10:07

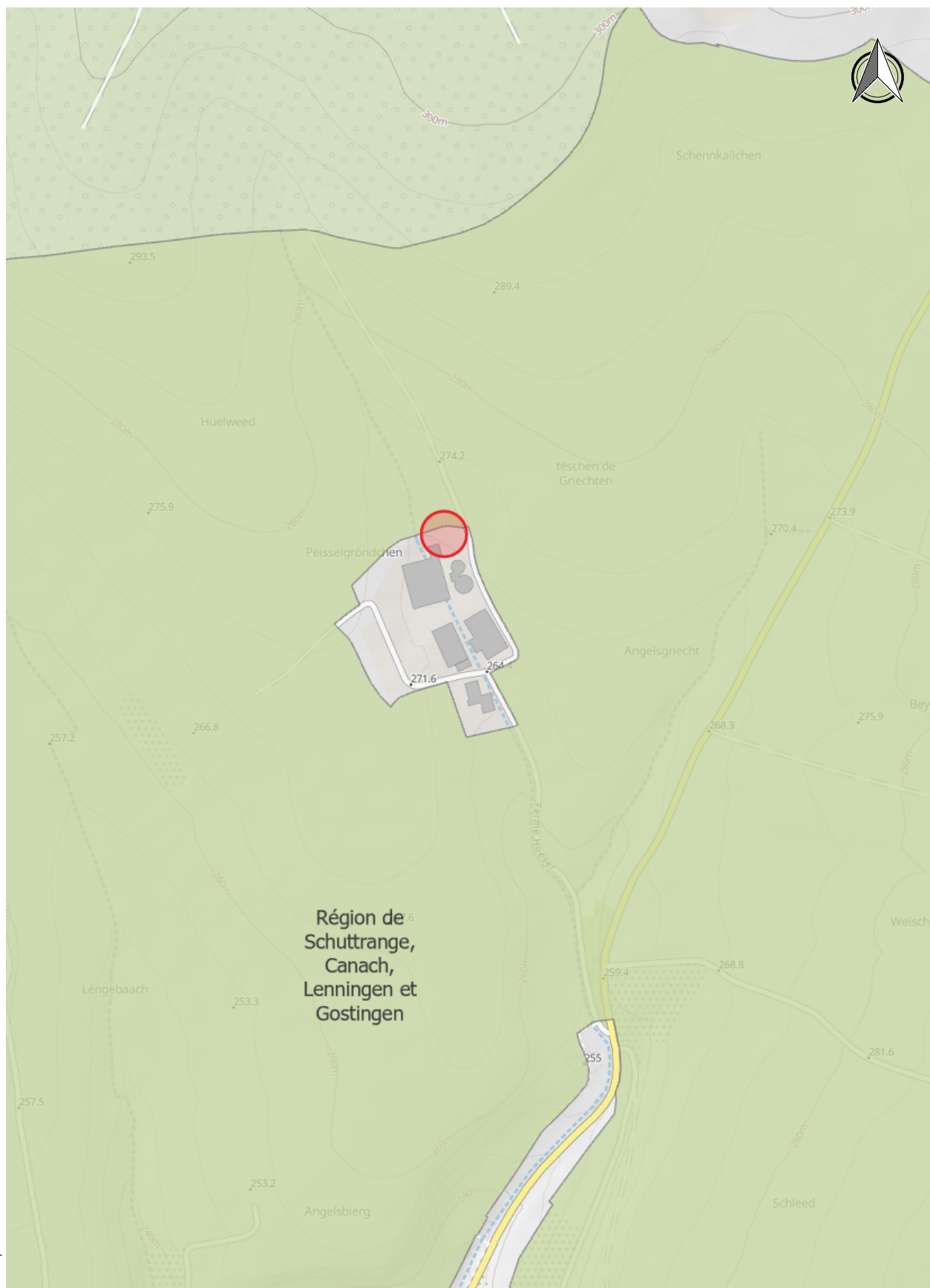
www.geoportail.lu ist ein Portal zur Einsicht von geolokalisierten Informationen, Daten und Diensten, die von den öffentlichen luxemburgischen Behörden zur Verfügung gestellt werden. Haftung: Obwohl die Behörden mit aller Sorgfalt auf die Richtigkeit der veröffentlichten Informationen achten, kann hinsichtlich der inhaltlichen Richtigkeit, Genauigkeit, Aktualität, Zuverlässigkeit und Vollständigkeit dieser Informationen keine Gewährleistung übernommen werden. Informationen ohne rechtliche Garantie.
Copyright: Administration du Cadastre et de la Topographie. <http://g-o.lu/copyright>

Ungefährer Maßstab 1: 50000

0 500 1500m



<http://g-o.lu/3/4gaw>



Date d'impression: 26/07/2025 10:08

<http://g-o.lu/3/Yvof>





Date d'impression: 28/07/2025 10:09

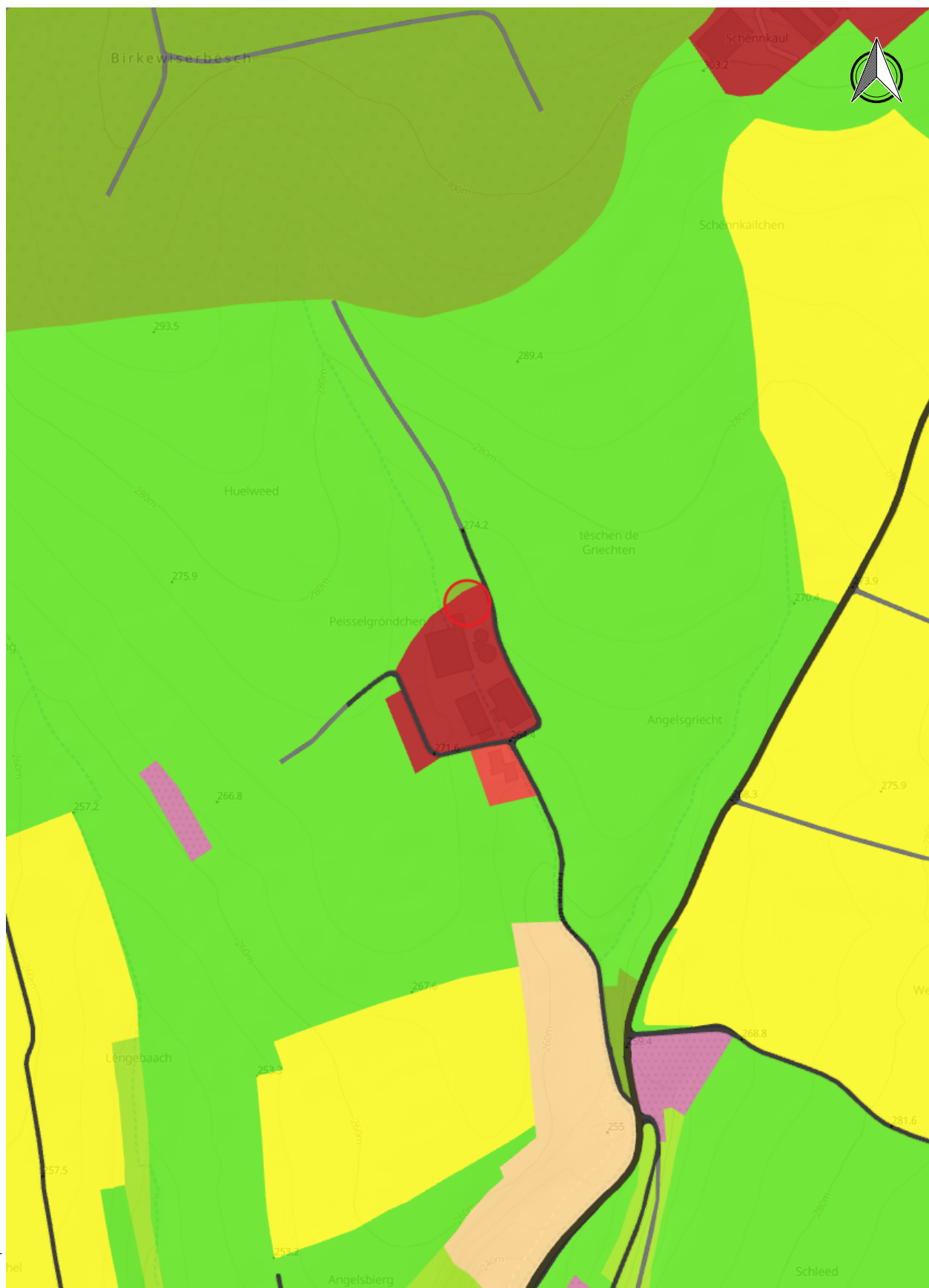
<http://g-o.lu/3/AlcD>



Anlage 8

Thematische Karten:

Landnutzung 2018, Corine Landcover,
Biotopenkataster, Bodenkarte,
Überschwemmungsgebiete,
Wildkorridore,
ausgewiesene Naturschutzgebiete,
Grünlandkartierung



Date d'impression: 28/07/2025 10:27

<http://g-o.lu/3/Ofpv>



Landnutzung

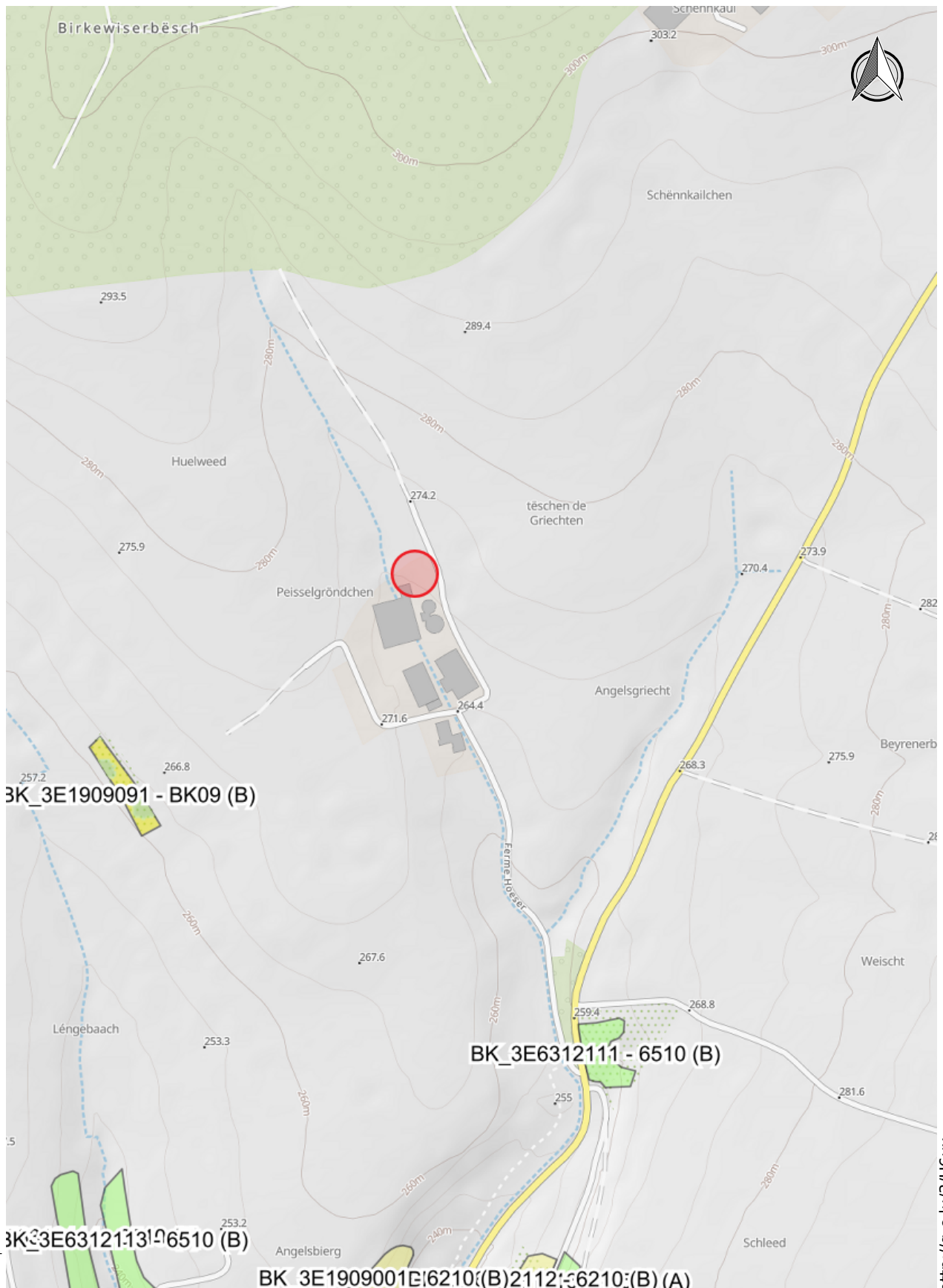
	Siedlung - Wohngebiet
	Siedlung - landwirtschaftliche Infrastruktur
	Siedlung - Industrie und Gewerbe
	Siedlung - städtische Brachfläche und Industriebrache
	Siedlung - soziale, militärische, kulturelle und sonstige Einrichtungen
	Siedlung - öffentliche Infrastruktur - Friedhof
	Siedlung - öffentliche Infrastruktur - öffentlicher Platz
	Siedlung - öffentliche Infrastruktur - Parkanlage
	Siedlung - öffentliche Infrastruktur - sonstige öffentliche Einrichtung
	Siedlung - Sport und Freizeit - Golfplatz
	Siedlung - Sport und Freizeit - Campingplatz
	Siedlung - Sport und Freizeit - sonstige Sporteinrichtung
	Siedlung - Sport und Freizeit - sonstige Freizeiteinrichtung
	Siedlung - technische Infrastruktur - Versorgung (Produktion und Entsorgung)
	Siedlung - technische Infrastruktur - Abbaufläche, Tagebau
	Siedlung - Baustelle
	Landwirtschaft - Ackerland
	Landwirtschaft - Grünland
	Landwirtschaft - Sonderkultur - Weinbau
	Landwirtschaft - Sonderkultur - Obstbäume
	Landwirtschaft - Sonderkultur - Streuobstwiese
	Landwirtschaft - Sonderkultur - sonstige
	Wald - Waldblock - Nadelwald
	Wald - Waldblock - Mischwald
	Wald - Waldblock - Laubwald
	Wald - Waldblock - junger Wald
	Wald - abgebrannter Wald
	Wald - Kahlschlag
	Natürliche Fläche - Schotterfläche
	Natürliche Fläche - Felsfläche
	Natürliche Fläche - Grünland
	Natürliche Fläche - Heide
	Natürliche Fläche - Gebüsch
	Natürliche Fläche - Feuchtgebiet
	Wasser - natürliches Fließgewässer
	Wasser - künstliches Fließgewässer
	Wasser - natürliches Stillgewässer
	Wasser - künstliches Stillgewässer
	Transport - Straße - ländliche Straße
	Transport - Straße - bedeutende Straße
	Transport - Bahninfrastruktur
	Transport - Flugverkehr - kommerziell
	Transport - Flugverkehr - Sport und Freizeit
	Transport - Schifffahrt
	Transport - Parkplatz



CORINE Land Cover 2018

	durchgängig städtische Prägung
	nicht durchgängig städtische Prägung
	Industrie-/Gewerbeflächen
	Straßen-/Eisenbahnnetze, funktionell zugeordnete Flächen
	Hafengebiete
	Flughäfen
	Abbauflächen
	Deponien, Abraumhalden
	Baustellen
	Städtische Grünflächen
	Sport-/Freizeitanlagen
	Nicht bewässertes Ackerland
	Weinbauflächen
	Obst-/Beerenobstbestände
	Wiesen und Weiden
	Einjährige Kulturen in Verbindung mit Dauerkulturen
	Komplexe Parzellenstruktur
	Landwirtschaftlich genutztes Land mit Flächen natürlicher Vegetation signifikanter Größe
	Laubwälder
	Nadelwälder
	Mischwälder
	Natürliches Grünland
	Heiden und Moorheiden
	Wald/Strauch Übergangsstadien
	Felsflächen ohne Vegetation
	Flächen mit spärlicher Vegetation

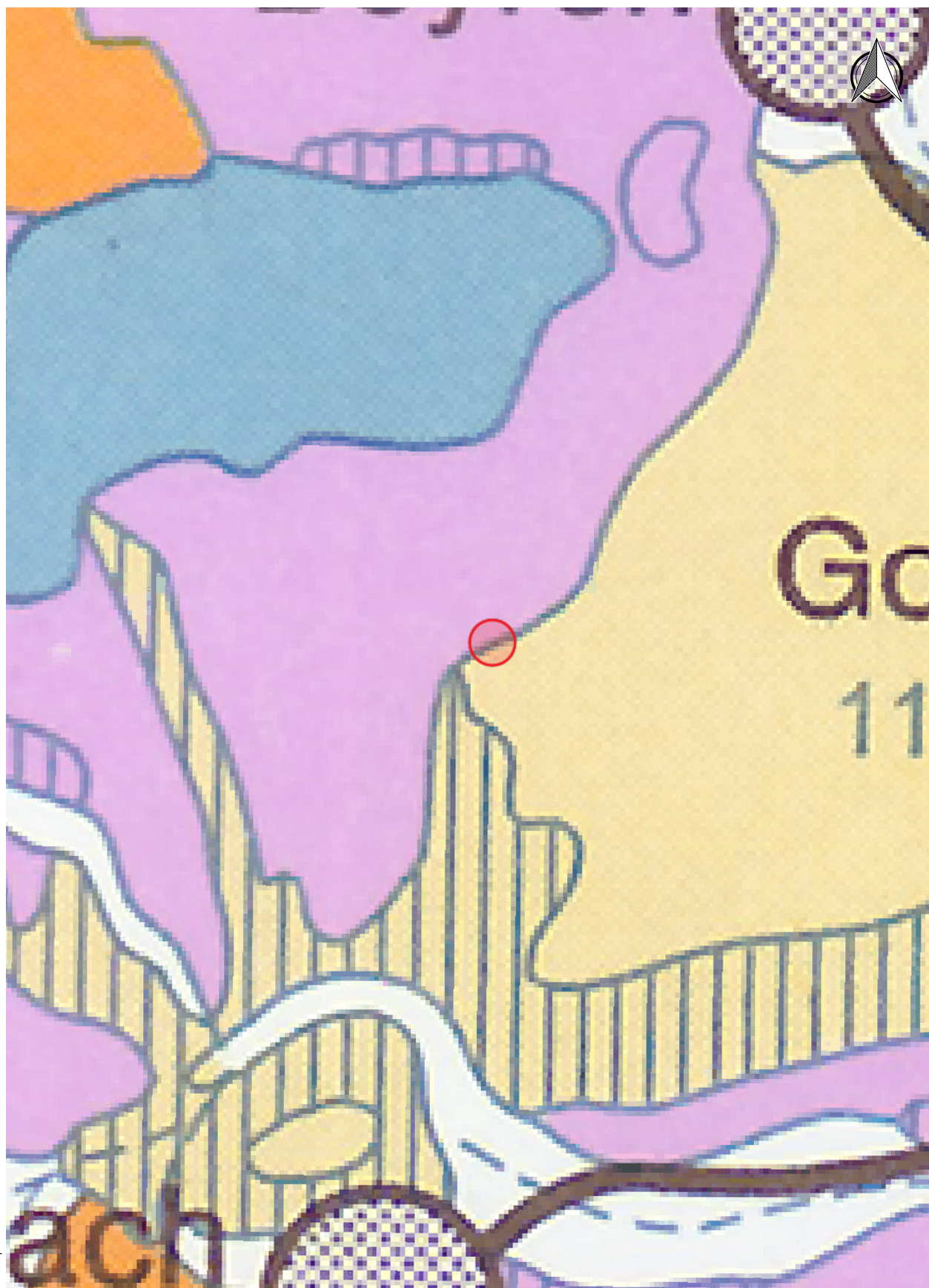
	Sümpfe
	Torfmoore
	In der Gezeitenzone liegende Fläche
	Gewässerläufe
	Wasserflächen



Date d'impression: 26/07/2025 10:32

http://g-o.lu/3/U6ux





Date d'impression: 26/07/2025 10:35

<http://g-o.lu/3/hxOd>

www.geoportail.lu ist ein Portal zur Einsicht von geolokalisierten Informationen, Daten und Diensten, die von den öffentlichen luxemburgischen Behörden zur Verfügung gestellt werden. Haftung: Obwohl die Behörden mit aller Sorgfalt auf die Richtigkeit der veröffentlichten Informationen achten, kann hinsichtlich der inhaltlichen Richtigkeit, Genauigkeit, Aktualität, Zuverlässigkeit und Vollständigkeit dieser Informationen keine Gewährleistung übernommen werden. Informationen ohne rechtliche Garantie.
Copyright: Administration du Cadastre et de la Topographie. <http://g-o.lu/copyright>

Ungefäher Maßstab 1: 10000

0 100 200 300m



Légende des associations de sols

Sols des plateaux et des pentes

Sols de l'Oesling

- 1 Sols limoneux peu caillouteux, non gleyifiés à modérément gleyifiés, à horizon B structural
Lehmige, schwach steinige Braunerden, nicht bis mässig vergleyt
- 2 Sols limono-caillouteux à charge schisto-phylladeuse, non gleyifiés, à horizon B structural
Steinig-lehmige Braunerden aus Schiefer und Phylladen, nicht vergleyt
- 3 Sols limono-caillouteux à charge schisto-phylladeuse altérée, non gleyifiés, à horizon B structural
Steinig-lehmige Braunerden aus verwitterten Schiefer und Phylladen, nicht vergleyt
- 4 Sols limono-caillouteux à charge schisto-phylladeuse, faiblement à modérément gleyifiés, à horizon B structural
Steinig-lehmige Braunerden aus Schiefer und Phylladen, schwach bis mässig vergleyt
- 5 Sols limono-caillouteux à charge schisto-gréseuse, non gleyifiés, à horizon B structural
Steinig-lehmige Braunerden aus Schiefer und Sandsteinen, nicht vergleyt
- 6 Sols limono-caillouteux à charge schisto-gréseuse altérée, non gleyifiés, à horizon B structural
Steinig-lehmige Braunerden aus verwitterten Schiefer und Sandsteinen, nicht vergleyt
- 7 Sols limono-caillouteux à charge schisto-gréseuse, faiblement à modérément gleyifiés, à horizon B structural
Steinig-lehmige Braunerden aus Schiefer und Sandsteinen, schwach bis mässig vergleyt
- 8 Sols limono-caillouteux à charge argilo-schisto-gréseuse, faiblement à modérément gleyifiés, à horizon B structural
Steinig-lehmige Braunerden aus Tonschiefer und Sandsteinen, schwach bis mässig vergleyt
- 9 Sols limono-caillouteux à charge schisteuse, non gleyifiés, à horizon B structural
Steinig-lehmige Braunerden aus Schiefer, nicht vergleyt
- Sols en pente
Hangböden

Sols du Gutland

- 10 Sols limono- et argilo-caillouteux à charge de galets quartzitiques, non gleyifiés à modérément gleyifiés, à horizon B structural ou textural
Steinig-lehmige und steinig-tonige Braunerden und Parabraunerden mit quarzitisches Geröllen, nicht bis mässig vergleyt
- 11 Sols argilo-caillouteux à charge dolomitique, non gleyifiés, à horizon B structural
Steinig-tonige Braunerden aus Dolomit, nicht vergleyt
- 12 Sols argilo-caillouteux à charge calcaireuse, non gleyifiés, à horizon B structural
Steinig-tonige Braunerden aus Kalk, nicht vergleyt
- 13 Sols sableux, limono-sableux et sablo-limoneux, non gleyifiés, à horizon B structural ou textural, sur substrat de grès calcaire, de sable ou d'argile d'altération
Sandige, lehmig-sandige und sandig-lehmige Braunerden und Parabraunerden aus Kalksandstein, Sand oder Verwitterungston, nicht vergleyt
- 14 Sols sableux, limono-sableux et sablo-limoneux, faiblement à modérément gleyifiés, à horizon B textural, sur substrat d'argiles
Sandige, lehmig-sandige und sandig-lehmige Parabraunerden über Ton, schwach bis mässig vergleyt
- 15 Sols sablo-limoneux et sablo-argileux, non gleyifiés, à horizon B structural ou textural, sur substrat de grès bigarré
Sandig-lehmige und sandig-tonige Braunerden und Parabraunerden aus Buntsandstein, nicht vergleyt
- 16 Sols sablo-limoneux et limoneux, non gleyifiés à modérément gleyifiés, à horizon B textural
Sandig-lehmige und lehmige Parabraunerden aus Lösslehm, nicht bis mässig vergleyt

- 17 Sols sablo-limoneux et limoneux, fortement à très fortement gleyifiés, à horizon B textural
Sandig-lehmige und lehmige Parabraunerden aus Lösslehm, stark bis sehr stark vergleyt
- 18 Sols argileux et argileux lourds, non gleyifiés, à horizon B structural ou textural, sur substrat de calcaires
Tonige und schwere tonige Braunerden, Parabraunerden und Terra fusca über Kalk, nicht vergleyt
- 19 Sols argileux, non gleyifiés, à horizon B structural ou textural, sur substrat de macigno
Tonige Braunerden und Parabraunerden aus Macigno, nicht vergleyt
- 20 Sols argileux, faiblement à modérément gleyifiés, à horizon B textural, sur substrat de macigno
Tonige Parabraunerden aus Macigno, schwach bis mässig vergleyt
- 21 Sols argileux, faiblement à modérément gleyifiés, à horizon B textural, sur substrat d'argiles
Tonige Parabraunerden aus Ton, schwach bis mässig vergleyt
- 22 Sols argileux, non gleyifiés à modérément gleyifiés, à horizon B textural, sur substrat de grès coquillier
Tonige Parabraunerden aus Muschelsandstein, nicht bis mässig vergleyt
- 23 Sols argileux et argileux lourds, non gleyifiés à modérément gleyifiés, à horizon B structural ou textural, sur substrat de marnes et de calcaires
Tonige und schwere tonige Braunerden, Parabraunerden und Pelosole aus Kalken und Mergel, nicht bis mässig vergleyt
- 24 Sols argileux et argileux lourds, non gleyifiés, à horizon B structural, sur substrat de marnes
Tonige und schwere tonige Braunerden, Pararendzina-Pelosole und Pelosole aus Mergel, nicht vergleyt

- 25 Sols argileux lourds, faiblement à très fortement gleyifiés, à horizon B structural ou textural, sur substrat de marnes
Schwere tonige Braunerden, Parabraunerden und Pelosole aus Mergel, schwach bis sehr stark vergleyt

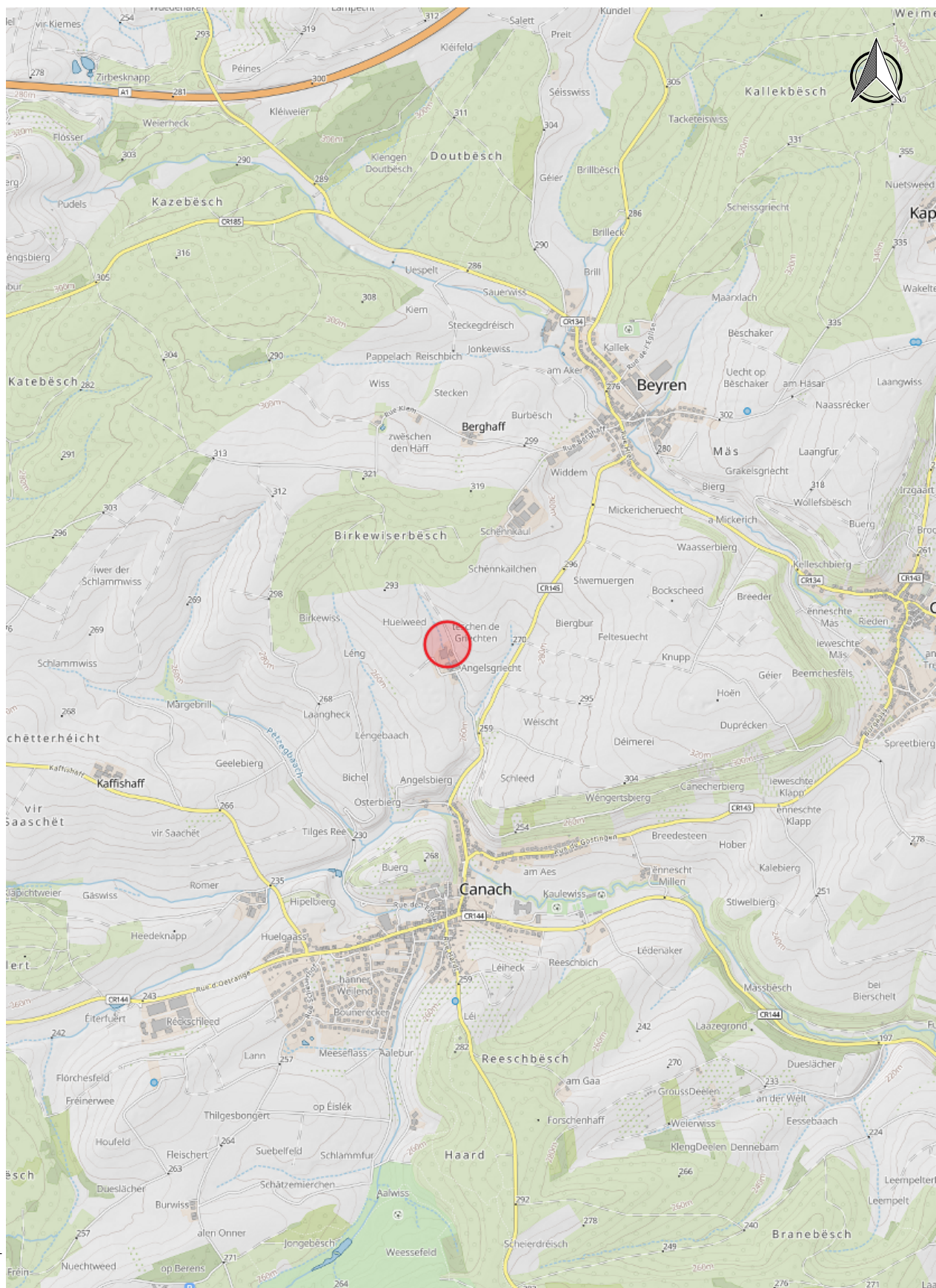
- Sols en pente
Hangböden

Sols des vallées et des dépressions

- 26 Colluvions et Alluvions
Talhängeböden und Talböden
- 27 Zones de suintement
Quellenzonen

Légende planimétrique

- Zones habitées et zones industrielles
Wohn-, Gewerbe- und Industriezonen
- Ville
Stadt
- Localité
Ortschaft
- Route principale
Hauptstrasse
- Cours d'eau
Wasserlauf
- Lac
See
- Frontière nationale
Landesgrenze
- Altitude (en mètres)
Höhenpunkt (in Metern)



Date d'impression: 28/07/2025 10:37

www.geoportail.lu ist ein Portal zur Einsicht von geolokalisierten Informationen, Daten und Diensten, die von den öffentlichen luxemburgischen Behörden zur Verfügung gestellt werden. Haftung: Obwohl die Behörden mit aller Sorgfalt auf die Richtigkeit der veröffentlichten Informationen achten, kann hinsichtlich der inhaltlichen Richtigkeit, Genauigkeit, Aktualität, Zuverlässigkeit und Vollständigkeit dieser Informationen keine Gewährleistung übernommen werden. Informationen ohne rechtliche Garantie.
Copyright: Administration du Cadastre et de la Topographie. <http://g-o.lu/copyright>

Ungefährender Maßstab 1: 25000

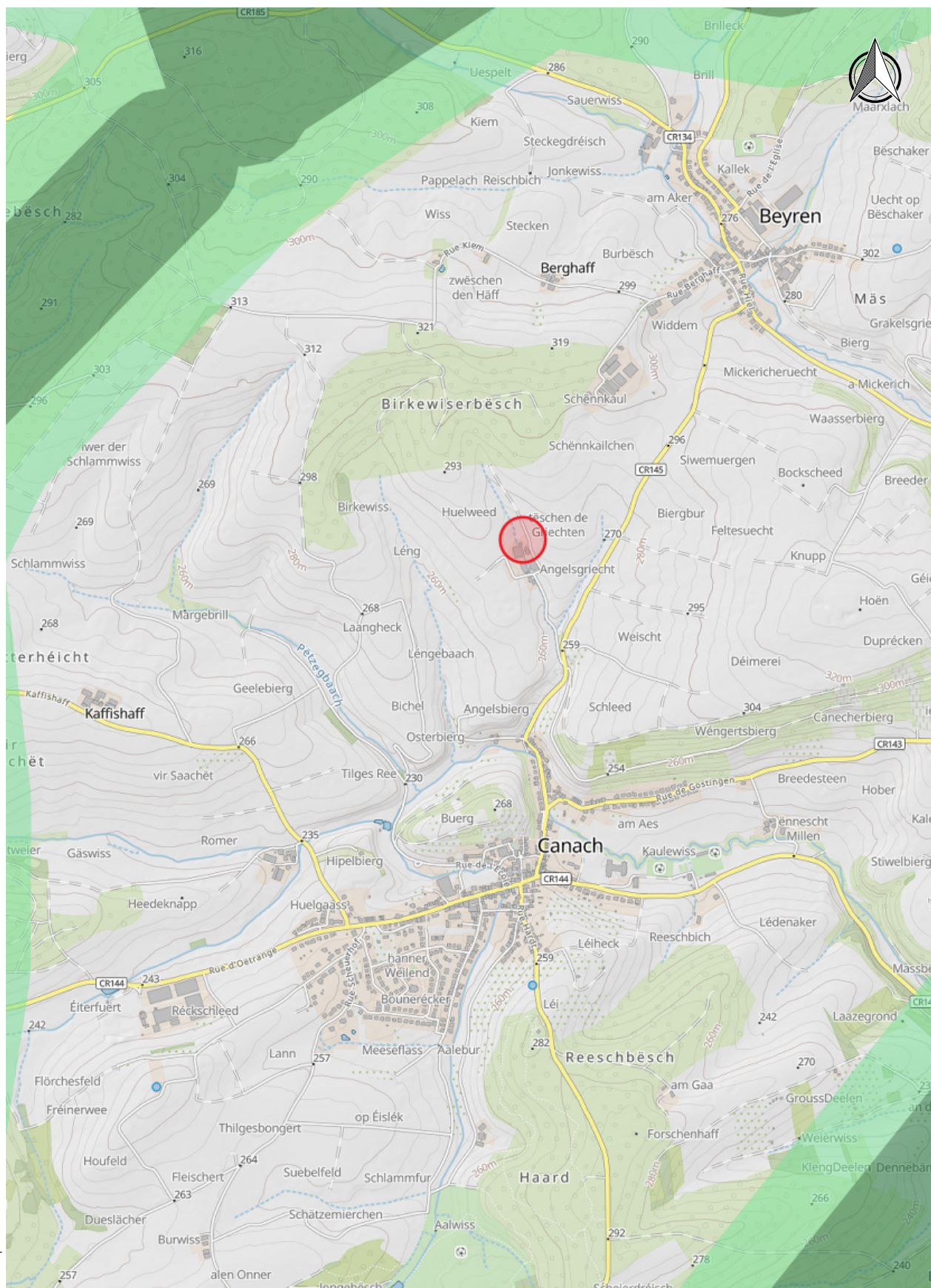
0 200 600m



<http://g-o.lu/3/123>



Korridore für Wildtiere



Date d'impression: 28/07/2025 10:52

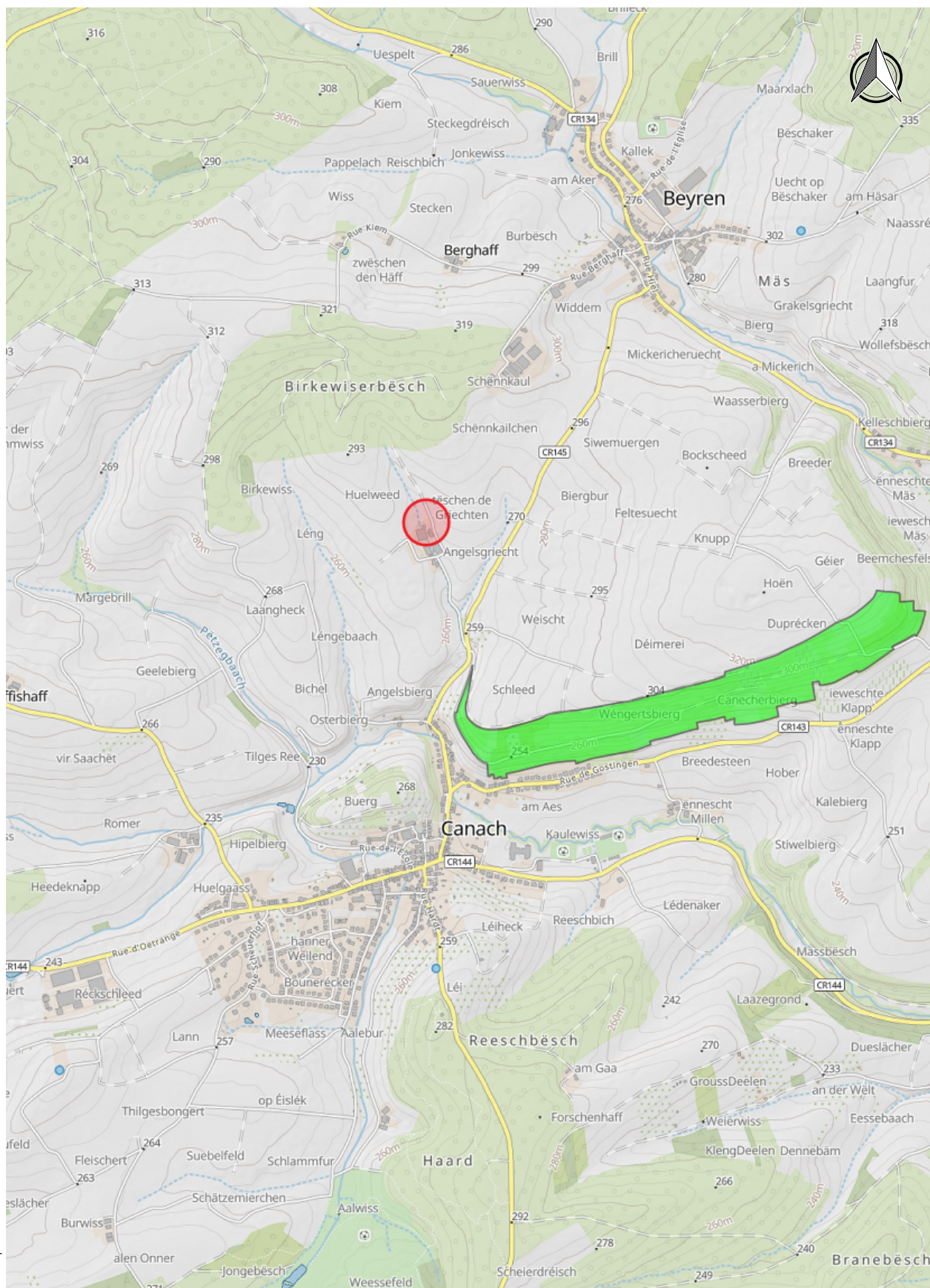
www.geoportail.lu ist ein Portal zur Einsicht von geolokalisierten Informationen, Daten und Diensten, die von den öffentlichen luxemburgischen Behörden zur Verfügung gestellt werden. Haftung: Obwohl die Behörden mit aller Sorgfalt auf die Richtigkeit der veröffentlichten Informationen achten, kann hinsichtlich der inhaltlichen Richtigkeit, Genauigkeit, Aktualität, Zuverlässigkeit und Vollständigkeit dieser Informationen keine Gewährleistung übernommen werden. Informationen ohne rechtliche Garantie.
Copyright: Administration du Cadastre et de la Topographie. <http://g-o.lu/copyright>

Ungefährer Maßstab 1: 20000

0 200 400 600m



<http://g-o.lu/3/Fu51>



Date d'impression: 26/07/2025 10:53

www.geoportail.lu ist ein Portal zur Einsicht von geolokalisierten Informationen, Daten und Diensten, die von den öffentlichen luxemburgischen Behörden zur Verfügung gestellt werden. Haftung: Obwohl die Behörden mit aller Sorgfalt auf die Richtigkeit der veröffentlichten Informationen achten, kann hinsichtlich der inhaltlichen Richtigkeit, Genauigkeit, Aktualität, Zuverlässigkeit und Vollständigkeit dieser Informationen keine Gewährleistung übernommen werden. Informationen ohne rechtliche Garantie.
Copyright: Administration du Cadastre et de la Topographie. <http://g-o.lu/copyright>


Ungefährer Maßstab 1: 20000

0 200 400 600m



<http://g-o.lu/3/m3ve>

	Auszuweisende Naturschutzgebiete
---	----------------------------------

	Naturschutzgebiete in der Ausweisungsprozedur
---	---

	Ausgewiesene Naturschutzgebiete
---	---------------------------------



Das öffentliche Geoportal des Grossherzogtums Luxemburg

Grünlandkartierung



Date d'impression: 28/07/2025 10:55

www.geoportail.lu ist ein Portal zur Einsicht von geolokalisierten Informationen, Daten und Diensten, die von den öffentlichen luxemburgischen Behörden zur Verfügung gestellt werden Haftung: Obwohl die Behörden mit aller Sorgfalt auf die Richtigkeit der veröffentlichten Informationen achten, kann hinsichtlich der inhaltlichen Richtigkeit, Genauigkeit, Aktualität, Zuverlässigkeit und Vollständigkeit dieser Informationen keine Gewährleistung übernommen werden. Informationen ohne rechtliche Garantie.
Copyright: Administration du Cadastre et de la Topographie. <http://g-o.lu/copyright>

Ungefährer Maßstab 1: 10000



Dauergrünlandstatut 2021

Dauergrünlandstatut



Ackerland: Anzahl Jahre Begrünung: < 5



Ackerland: Anzahl Jahre Begrünung = 5



Dauergrünland: Anzahl Jahre Begrünung ≥ 6

Anlage 9

Bericht zur Décision n°EAU/AUT/15/0440