

CSD Ingénieurs Luxembourg SA
Route des trois Cantons, 11
L-8399 Windhof
+352 288 40 720
info@csgivingieurs.lu
www.csd.ch

CSDINGENIEURS 
INGÉNIEUX PAR NATURE

Projet éolien de Mondorf

LUX010323.01 - Inventaires faunistiques 2024

Données provisoires

Dans le cadre du projet Eolien de Mondorf, une expertise biologique est en cours. Elle repose sur une campagne d'inventaires faunistique et floristique planifiée en fonction de la localisation et de la sensibilité du site. Les premiers résultats sont présentés ci-après.

1 – Inventaires ornithologiques

La campagne d'inventaires ornithologiques s'est déroulée en 2024 et peut-être résumée ainsi :

- 3 inventaires de l'avifaune présente en hiver
- 12 relevés Milans/Cigognes
- 3 inventaires de l'avifaune nicheuse par point d'écoute
- 3 inventaires de l'avifaune nicheuse par poste fixe
- 6 inventaires de l'avifaune en migration active

Les espèces suivantes ont été observées à moins de 500m de l'éolienne projetée lors de ces relevés.

Observations ponctuelles à moins de 500m de l'éolienne projetée			
Espèces FR (Lat)	Liste rouge (LUX)	N2000 LU	EC (LUX)
Accenteur mouchet (<i>Prunella modularis</i>)	LC	NON	FV
Alouette des champs (<i>Alauda arvensis</i>)	VU	Art. 4.2	U2
Bergeronnette grise (<i>Motacilla alba alba</i>)	LC	NON	FV
Bouvreuil pivoine (<i>Pyrrhula pyrrhula</i>)	LC	NON	FV
Bruant jaune (<i>Emberiza citrinella</i>)	NT	NON	U1
Buse variable (<i>Buteo buteo</i>)	LC	NON	FV
Chardonneret élégant (<i>Carduelis carduelis</i>)	LC	NON	U1
Choucas des tours (<i>Coloeus monedula</i>)	LC	NON	FV
Corbeau freux (<i>Corvus frugilegus</i>)	LC	NON	FV
Corneille noire (<i>Corvus corone</i>)	LC	NON	FV
Etourneau sansonnet (<i>Sturnus vulgaris</i>)	LC	NON	FV
Faucon crécerelle (<i>Falco tinnunculus</i>)	LC	NON	FV
Fauvette à tête noire (<i>Sylvia atricapilla</i>)	LC	NON	FV
Fauvette babillarde (<i>Sylvia curruca</i>)	LC	NON	U1
Fauvette des jardins (<i>Sylvia borin</i>)	LC	NON	FV
Fauvette grisette (<i>Sylvia communis</i>)	LC	NON	U1
Geai des chênes (<i>Garrulus glandarius</i>)	LC	NON	FV
Gobemouche gris (<i>Muscicapa striata</i>)	NE	NON	FV
Grimpereau des jardins (<i>Certhia brachydactyla</i>)	LC	NON	FV

Grive draine (<i>Turdus viscivorus</i>)	LC	NON	FV
Grive mauvis (<i>Turdus iliacus</i>)	NE	NON	FV
Grive musicienne (<i>Turdus philomelos</i>)	NE	NON	FV
Héron cendré (<i>Ardea cinerea</i>)	NT	NON	FV
Linotte mélodieuse (<i>Carduelis cannabina</i>)	NT	NON	U1
Loriot d'Europe (<i>Oriolus oriolus</i>)	VU	NON	U1
Merle noir (<i>Turdus merula</i>)	LC	NON	FV
Mésange bleue (<i>Cyanistes caeruleus</i>)	LC	NON	FV
Mésange charbonnière (<i>Parus major</i>)	LC	NON	FV
Pic noir (<i>Dryocopus martius</i>)	LC	Annexe I	FV
Pie bavarde (<i>Pica pica</i>)	LC	NON	FV
Pie-grièche écorcheur (<i>Lanius collurio</i>)	VU	Annexe I	U2
Pigeon ramier (<i>Columba palumbus</i>)	LC	NON	FV
Pinson des arbres (<i>Fringilla coelebs</i>)	LC	NON	FV
Pipit des arbres (<i>Anthus trivialis</i>)	NT	NON	U1
Pouillot véloce (<i>Phylloscopus collybita</i>)	LC	NON	FV
Rossignol philomèle (<i>Luscinia megarhynchos</i>)	LC	NON	U1

Observations en vol à moins de 500m de l'éolienne projetée			
Espèces FR (Lat)	Liste rouge (LUX)	N2000	EC (LUX)
Buse variable (<i>Buteo buteo</i>)	LC	NON	FV
Choucas des tours (<i>Coloeus monedula</i>)	LC	NON	FV
Cigogne blanche (<i>Ciconia ciconia</i>)	RR	Annexe I	U1
Corbeau freux (<i>Corvus frugilegus</i>)	LC	NON	FV
Corneille noire (<i>Corvus corone</i>)	LC	NON	FV
Epervier d'Europe (<i>Accipiter nisus</i>)	LC	NON	FV
Etourneau sansonnet (<i>Sturnus vulgaris</i>)	LC	NON	FV
Faucon hobereau (<i>Falco subbuteo</i>)	NT	NON	FV
Grand Cormoran (<i>Phalacrocorax carbo</i>)	NI	NON	FV
Hirondelle rustique (<i>Hirundo rustica</i>)	NT	NON	U2
Milan noir (<i>Milvus migrans</i>)	LC	Annexe I	FV
Milan royal (<i>Milvus milvus</i>)	NT	Annexe I	U1

2 – Inventaires chiroptérologiques

La campagne d’inventaires chiroptérologiques s’est déroulée en 2024 et peut-être résumée ainsi :

- 4 inventaires des chauves-souris au sol par transects et points d’écoute
- Monitoring des chauves-souris au sol en continu (15 mars et le 15 novembre 2024)
- Monitoring des chauves-souris au sol par points temporaires
- 4 sessions de capture des chauves-souris, radiopistage et comptage

Remarque : Actuellement, seules les données en lien avec les transects par points d’écoute sont disponibles. Les listes présentées ci-dessous ne sont donc pas exhaustives.

Les transects les plus proches de l’éolienne WEA2 sont identifiés sur la figure suivante.

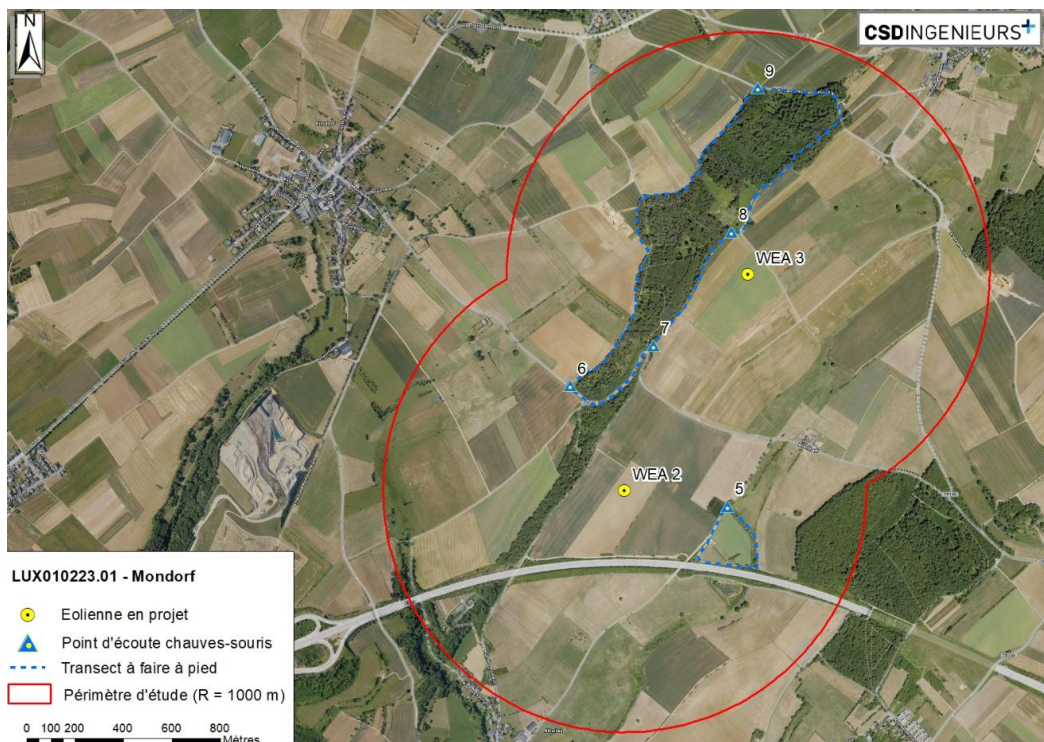


Figure 1 : Transects réalisés dans le cadre du projet éolien de Mondorf (CSD Ingénieurs - 2024)

Dans le cadre du transect situé au sud-est de l’éolienne WEA2, les espèces suivantes ont été identifiées :

Transect sud-est			
Espèces	N2000	Liste rouge (LUX)	EC (LUX)
Sérotine commune (<i>Eptesicus serotinus</i>)	Annexe IV	3	U1
Murin de Bechstein (<i>Myotis bechsteinii</i>)	Annexes II et IV	2	U1
Murin de Brandt (<i>Myotis brandtii</i>)	Annexe IV	1	XX
Grand Murin (<i>Myotis myotis</i>)	Annexes II et IV	2	U1
Murin à moustache (<i>Myotis mystacinus</i>)	Annexe IV	2	U1

Noctule de Leisler (<i>Nyctalus leisleri</i>)	Annexe IV	2	U1
Pipistrelle de Nathusius (<i>Pipistrellus nathusii</i>)	Annexe IV	D	XX
Pipistrelle commune (<i>Pipistrellus pipistrellus</i>)	Annexe IV	V	FV
Oreillard gris (<i>Plecotus austriacus</i>)	Annexe IV	2	U2

Concernant le transect au nord, plus grand et couvrant en partie l'éolienne WEA3, les espèces suivantes ont été détectées :

Transec nord			
Espèces	N2000	Liste rouge (LUX)	EC (LUX)
Barbastelle d'Europe (<i>Barbastella barbastellus</i>)	Annexes II et IV	0	U2
Sérotine commune (<i>Eptesicus serotinus</i>)	Annexe IV	3	U1
Murin d'Alcathoe (<i>Myotis alcathoe</i>)	Annexe IV	-	/
Murin de Bechstein (<i>Myotis bechsteinii</i>)	Annexes II et IV	2	U1
Murin de Brandt (<i>Myotis brandtii</i>)	Annexe IV	1	XX
Murin des marais (<i>Myotis dasycneme</i>)	Annexes II et IV		XX
Murin de Daubenton (<i>Myotis daubentonii</i>)	Annexe IV	3	FV
Murin à moustache (<i>Myotis mystacinus</i>)	Annexe IV	2	U1
Noctule de Leisler (<i>Nyctalus leisleri</i>)	Annexe IV	2	U1
Noctule commune (<i>Nyctalus noctula</i>)	Annexe IV	3	U2
Pipistrelle de Nathusius (<i>Pipistrellus nathusii</i>)	Annexe IV	D	XX
Pipistrelle commune (<i>Pipistrellus pipistrellus</i>)	Annexe IV	V	FV
Oreillard gris (<i>Plecotus austriacus</i>)	Annexe IV	2	U2
Grand rhinolophe (<i>Rhinolophus ferrumequinum</i>)	Annexes II et IV	1	U1
Petit rhinolophe (<i>Rhinolophus hipposideros</i>)	Annexes II et IV	0	/