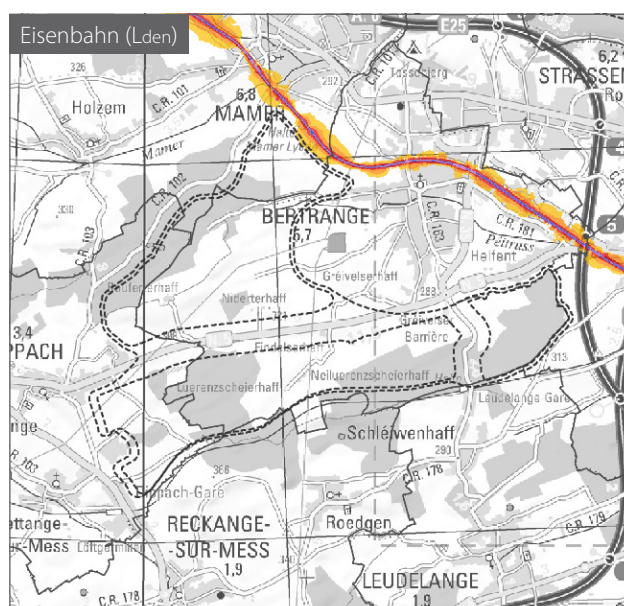
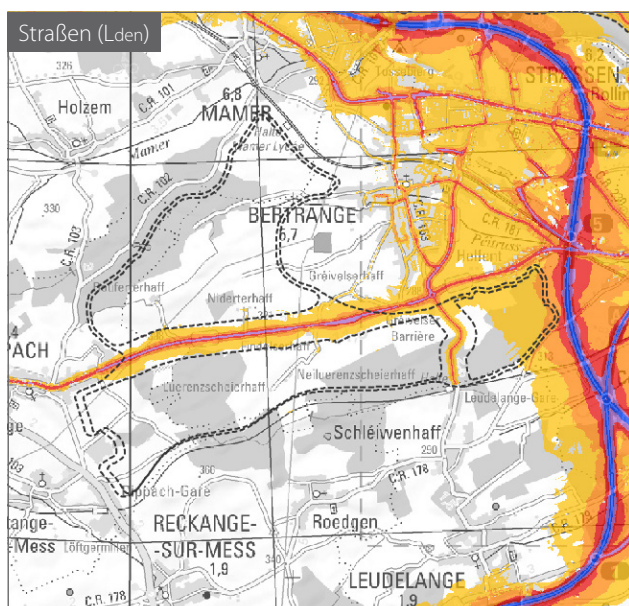
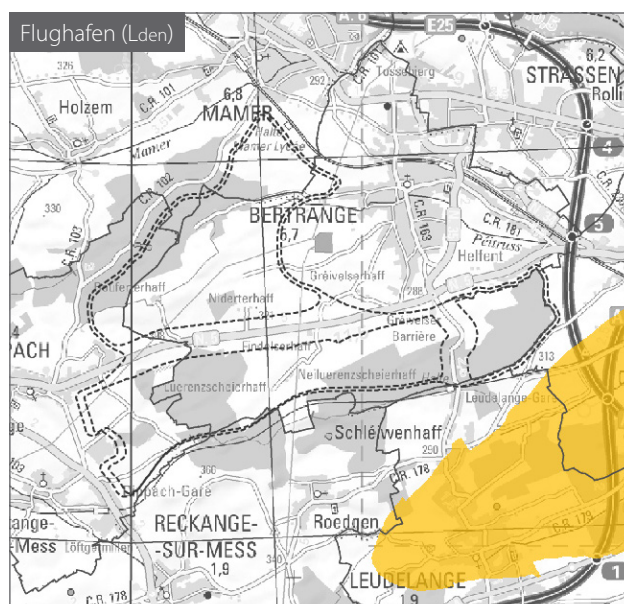
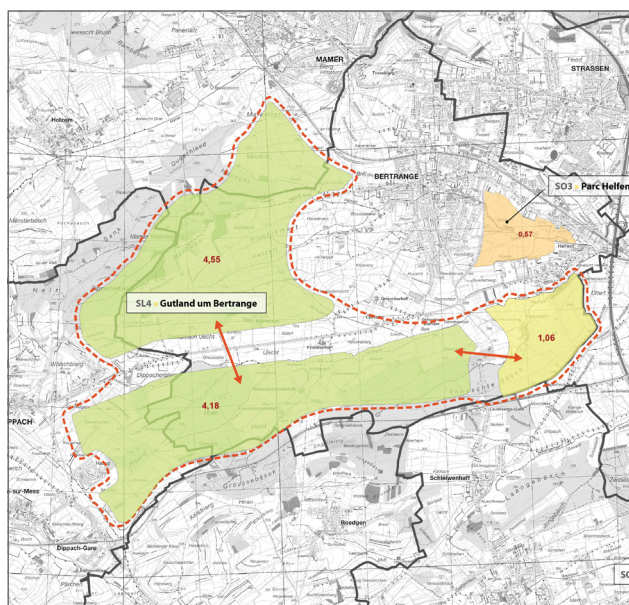


SL03 » Südliches Gutland um Bertrange

Ruhige Stadtlandschaft mit hoher Bedeutung

Kenndaten	
Landschaftstyp	Hügellandschaft des südlichen Gutlandes
Größe	9,79 km ²
Besonderheiten	Funktionales Ensemble von zwei ruhigen Teilräumen; die von einer viel befahrenen Straßen getrennt sind. Quellgebiet der Pétruss.
Höhenlage	ca. 290 - 350 m ü. NN
Beteiligte Gemeinden	Bertrange, Dippach



Charakteristika	
Naturräumliche Gliederung (Wuchsgebiete)	» 2.12 Südliches Gutland
Landschaftsstruktur	Naturnahe große Waldgebiete und landwirtschaftlich genutztes Offenland nehmen in etwa gleiche Teile des Landschaftsraumes ein. Die landwirtschaftlich genutzten Flächen sind durch einen hohen Grünlandanteil gekennzeichnet. Das Gebiet weist darüber hinaus einen relativ hohen Anteil an extensiv genutzten Wiesen und Weiden auf.
Schutzgebiete und Aussagen übergeordneter Planungen	<p>» Das Gebiet liegt mit dem Ziel eines Landschaftsschutzes vollständig in der "Zone Verte Interurbaine" des Plan Sectoriel Paysage.</p> <p>» Natura-2000-Schutzgebiete und IBA-Vogelschutzgebiete nehmen einen Flächenanteil von ca. 85 % des Gebietes ein.</p>
Raumqualität	
Eignung für Erholung und Tourismus	Stark frequentiertes Naherholungsgebiet für die Gemeinden Bertrange, Dippach und Mamer. Gute Zugänglichkeit durch ein Netz aus Feldwegen abseits der viel befahrenen Straßen.
Strukturvielfalt und Landschaftsbild	Von besonderer Bedeutung für das Landschaftsbild sind ausgedehnten alten Laubwaldbestände und der hohe Grünlandanteil des Gebietes.
Beeinträchtigungen	Das aufgrund seiner hohen Raumqualität an sich in seiner Gesamtheit gut für die Naherholung geeignete Gebiet wird von einer stark befahrenen Durchgangsstraße durchschnitten und verlärm. Im nördlichen Gebietsteil liegt bei Bertrange ein großes Umspannwerk, zu dem ein Abstand von 500 m eingehalten wurde.
Gesamtbewertung	
sehr hoch	Landschaftlich hochwertige „Zone Verte Interurbaine“ des Plan Sectoriel „Paysages“
sehr hoch	Anteil an Natura-2000-Schutzgebieten und/oder IBA-Gebieten
hoch	Erholungseignung
hoch	Beeinträchtigung durch Verkehrslärm