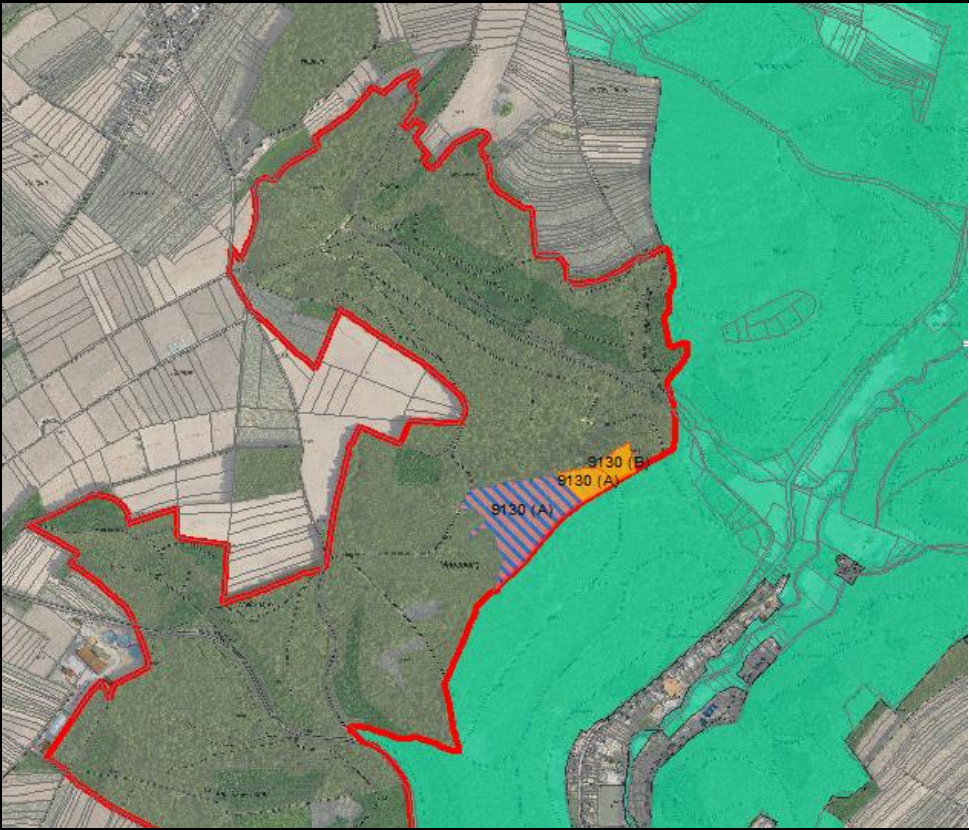


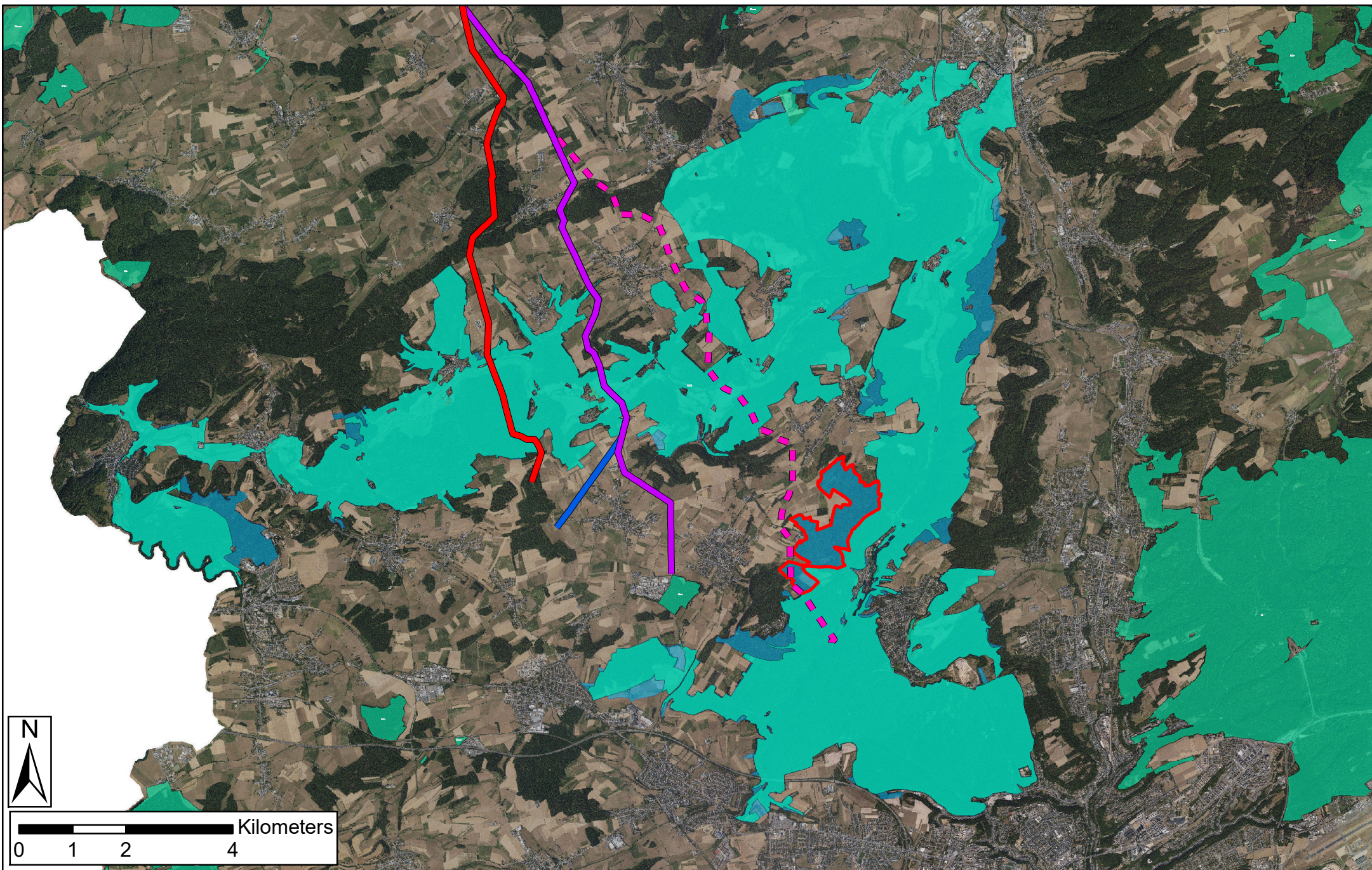
Variante 2						
Nr.	Lebensraumtyp (LRT)	Benötigte Kohärenzfläche Gesamt [m²]	Präzisierung	Flächensuche	Gemeinde/Flurname-/nummer	Anmerkungen
1	LRT 9130	8.450  Bei Optimierung (Microvariante) 4.250	Erhaltungszustand A: ca. 2.960 m²  Bei Optimierung: Erhaltungszustand A: ca. 1.405 m²		Gemeinde Kopstal  LIEUDIT: MOESBERG Katasternummer: 907/2860	(kann ggf. für Maßnahme Nr. 4 angerechnet werden, aber nur wenn Altholzerhalt bzw. Erhöhung der Umtriebszeiten möglich ist)
2			Erhaltungszustand B: ca. 5.490 m²  Bei Optimierung: Erhaltungszustand B: ca. 2.985 m²			



## Kohärenzsicherung\_Variante 2

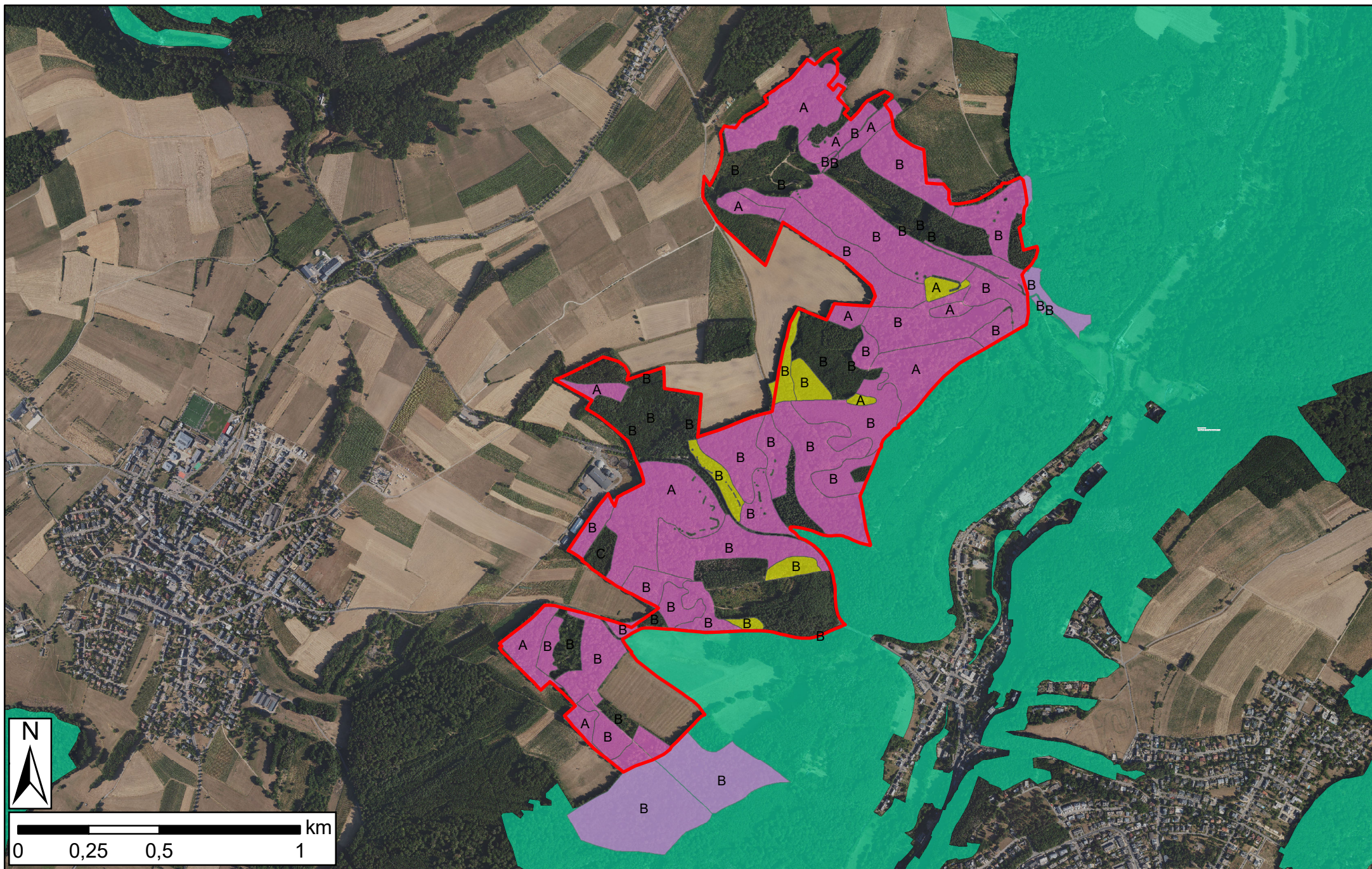
Nr.	Zielart	Benötigte Kohärenzfläche Gesamt [m²]	Präzisierung/Bemerkungen	Flächensuche	Gemeinde/Flurname-/nummer	Anmerkungen
3		10.920 Bei Optimierung: 0	Verlust essentieller Altholzhabiate Erhaltungszustand A/B  <b>Ausgleich hat im unmittelbarem Umfeld der Trassen zu erfolgen!</b>		<b>Privatperson</b>  LIEUDIT: MARIENTHALERBUESCH Katasternummer: 1338/2368  <u>ODER</u>  <b>Gemeinde Habscht</b>  LIEUDIT: Rieder Katasternummer: 2/327	gut strukturierte Aktholzbestände im unmittelbarem Umfeld der Rodungstrasse  <b><u>Geforderte "Bewirtschaftung":</u></b> Altholzsisicherung/Herausnahme aus der Nutzung  (wenn diese Flächen nicht zu sichern sind, eignen sich auch die pink/lila schraffierten Flächen im Umfeld)
4	Wimperfledermaus Großes Mausohr Bechsteinfledermaus	11.400  <b>(bei Anrechnung von Maßnahme 1 + 2)</b>  <b>2.950 m²</b>  Bei Optimierung: 0	Qualitativ-absoluter Flächenverlust		<b>Gemeinde Kopstal</b>  LIEUDIT: MOESBERG Katasternummer: 907/2860	Gesamtfläche etwa 5 ha (ingesamt werden knap 1,1 ha der Fläche benötigt)  <b>kann zusammen mit Nr. 3 erfolgen, sofern LRT 9130 gesichert wird</b>  <b><u>Geforderte "Bewirtschaftung":</u></b> Erhöhung der Umtriebszeiten für geschlossene Altholzberstände !







- |   |   |   |
|---|---|---|
| <span style="color: red;">—</span> Variante 1     | <span style="color: blue;">—</span> Variante 2b       | <span style="background-color: cyan; border: 1px solid black; display: inline-block; width: 20px; height: 10px;"></span> FFH-Gebiet - Natura 2000 (ZSC)           |
| <span style="color: purple;">—</span> Variante 2a | <span style="color: magenta;">- - -</span> Variante 3 | <span style="background-color: lightblue; border: 1px solid black; display: inline-block; width: 20px; height: 10px;"></span> Neu_Abgrenzung FFH-Gebiet LU0001018 |
|   |   | <span style="border: 2px solid red; display: inline-block; width: 20px; height: 10px;"></span> Planungsareal_Kohaerenz_Ausgleich_Wald                             |





 Planungsareal\_Kohaerenz\_Ausgleich\_Wald

 FFH-Gebiet - Natura 2000 (ZSC)

### WBK\_Kohärenz\_LRT

 9110

 9130