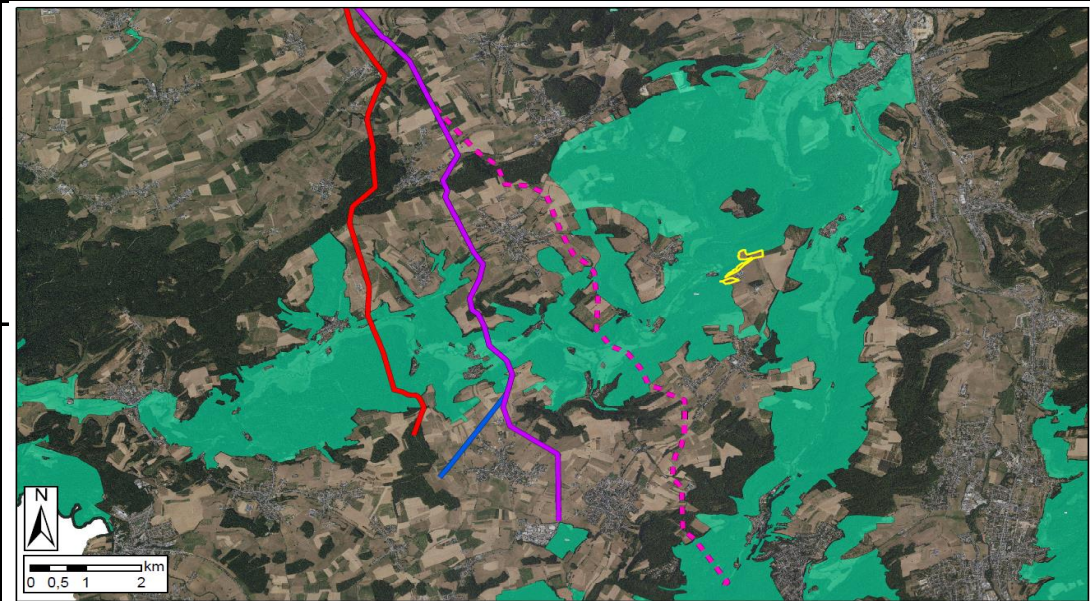
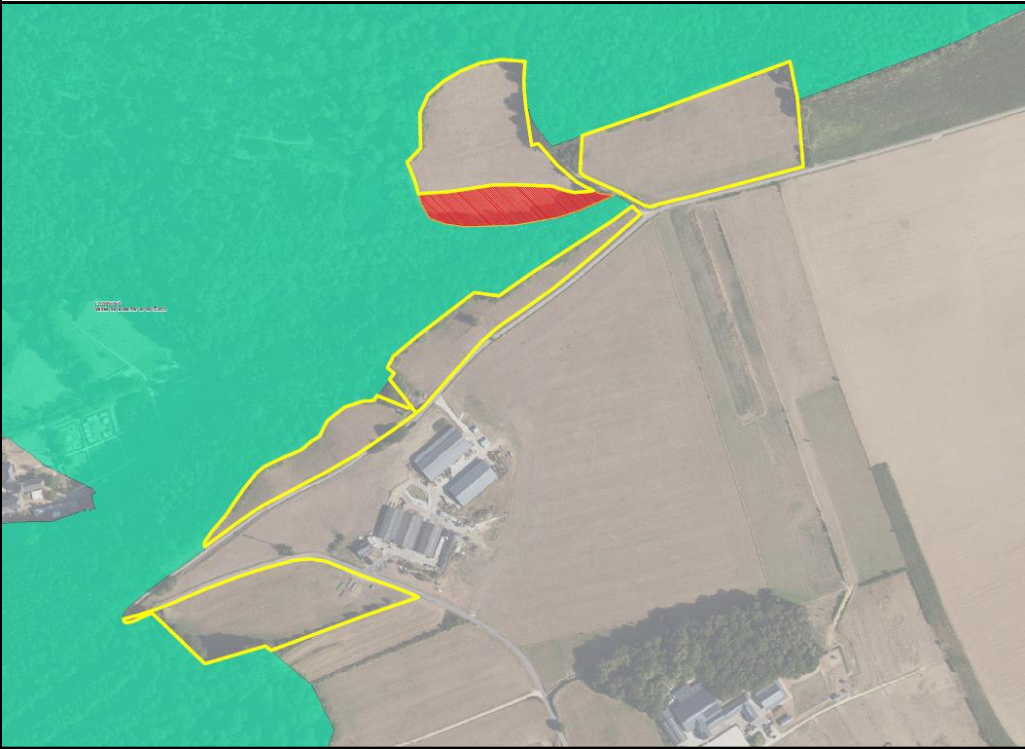
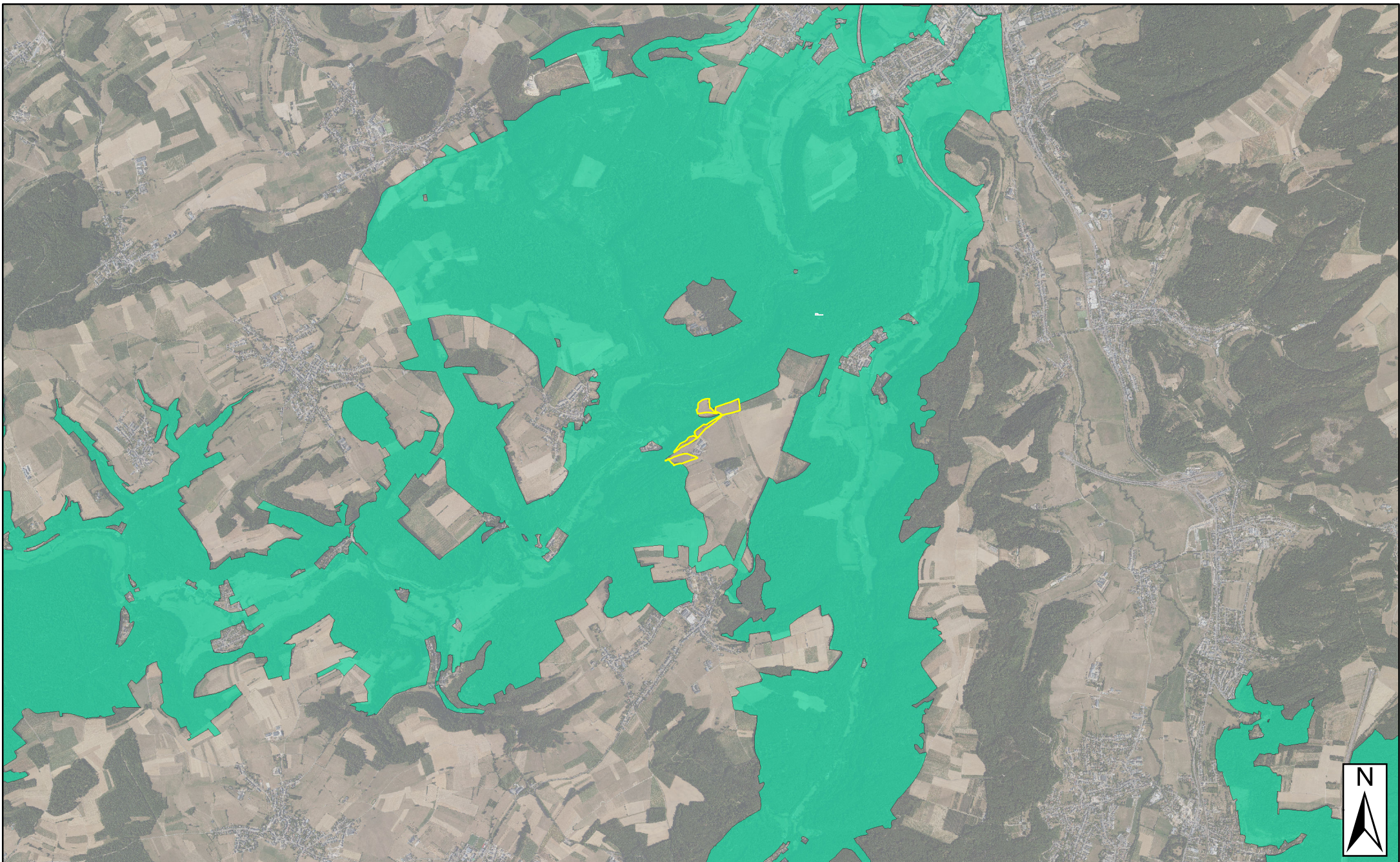


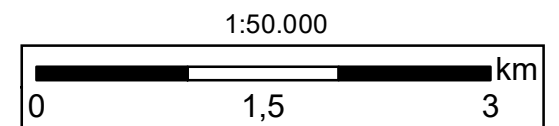


Waldausgleich nach Art. 13 Naturschutzgesetz						
Nr.	Ausgangsbiotop	Variante	Benötigte Fläche Gesamt [m²]	Flächensuche	Gemeinde/Flurname-/nummer	Anmerkungen
1	rd. 83.300 m²  Mähwiesen und -weiden	Var. 1 (35 m)	109.400		<p><b>Gemeinde Helperknapp</b> Sektion TD de MARIENTHAL</p> <p><u>LIEUDIT:</u> MARIENTHALERLAND- BOURGGROIF</p> <p><u>Katastrernummern:</u> 42/396; 42/410; 42/409; 42/412; 42/411; 45/0</p> <p><u>LIEUDIT:</u> IN DEN LANGEN ROEPER</p> <p><u>Katasternummer:</u> 47/78</p> <p>(rot schraffierter Bereich: Ausgleichsfläche im Rahmen des Perojektes LuxTram)</p>	<p><b>Die Flächengröße von knapp 83.300 m² würde NICHT genügen, um Var. 1 (35 m - Trasse) auszugleichen.</b></p>
2		Var. 2a (35 m)	49.100			
3		Var. 2b (35 m)	48.900			
						

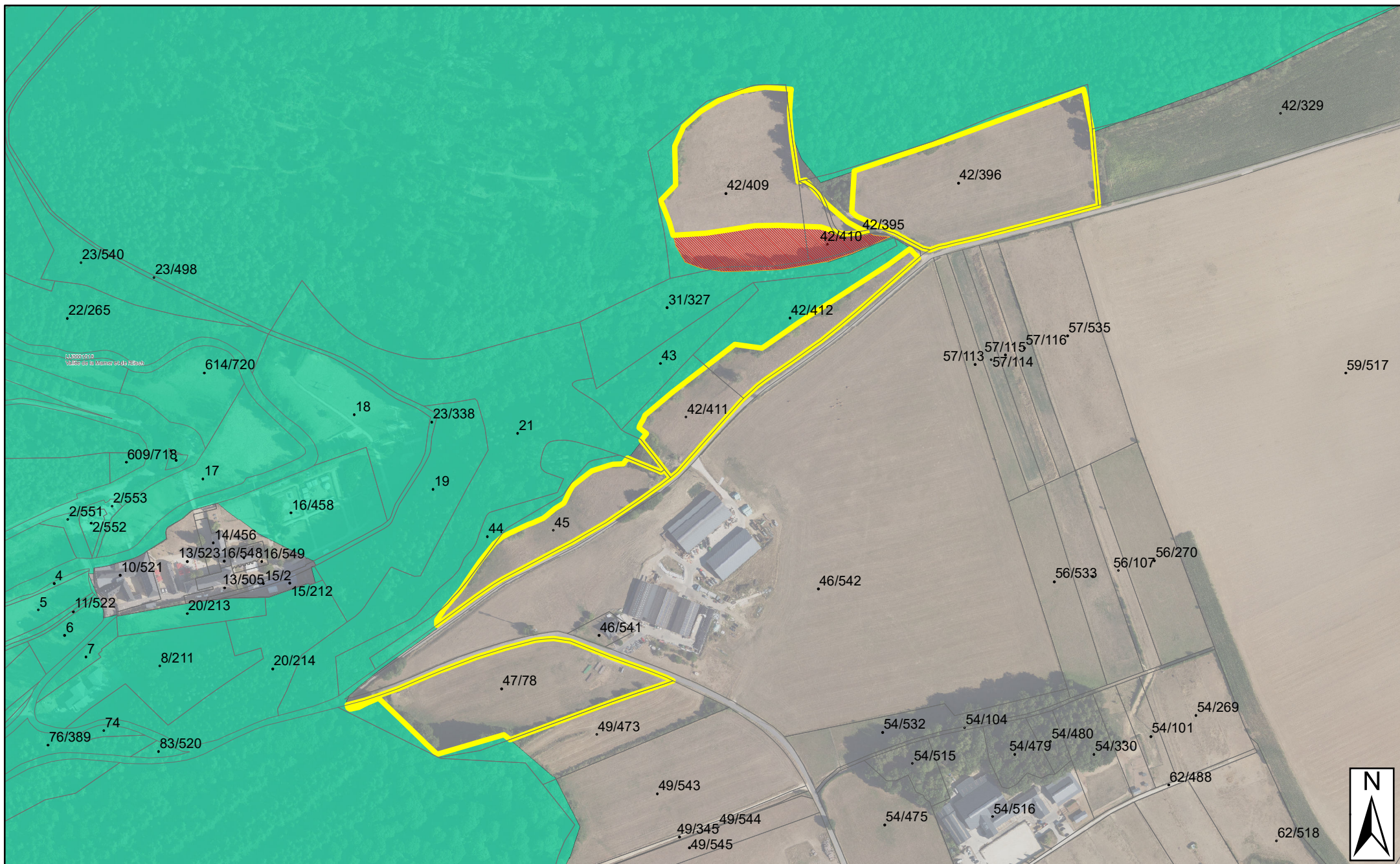







-  Neuanpflanzung\_Waldflächen\_Art. 13
-  FFH-Gebiet - Natura 2000 (ZSC)







-  Neuanpflanzung\_Waldflächen\_Art. 13
-  Rausfall Fläche\_LuxTram
-  FFH-Gebiet - Natura 2000 (ZSC)

