

SITUATION VARIANTE 1

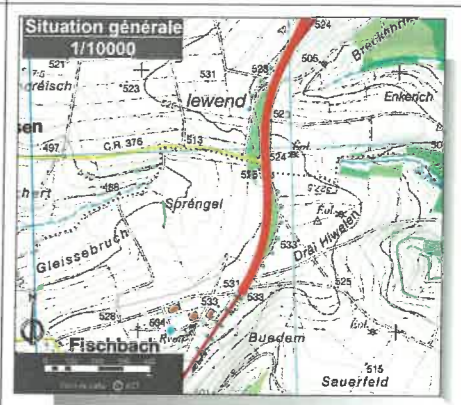
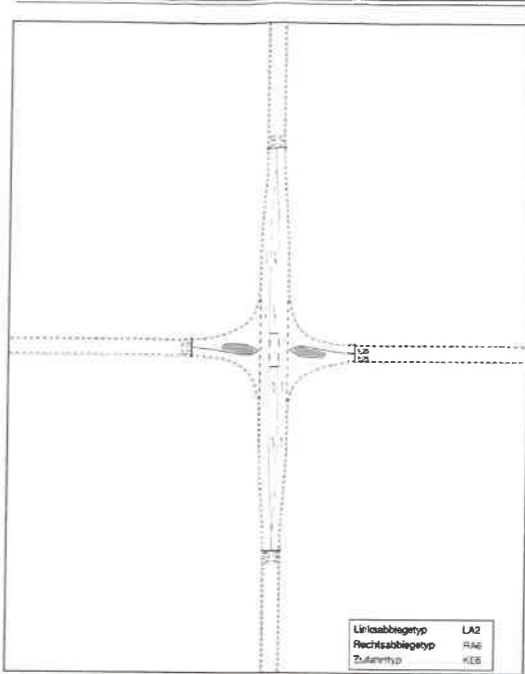
ZOOM 1 VAR. 2 maximale Verschiebung des Kreisverkehrsplatz



ZOOM 1 VAR. 3 maximale Verschiebung des Kreisverkehrsplatz als Turbokreisverkehr



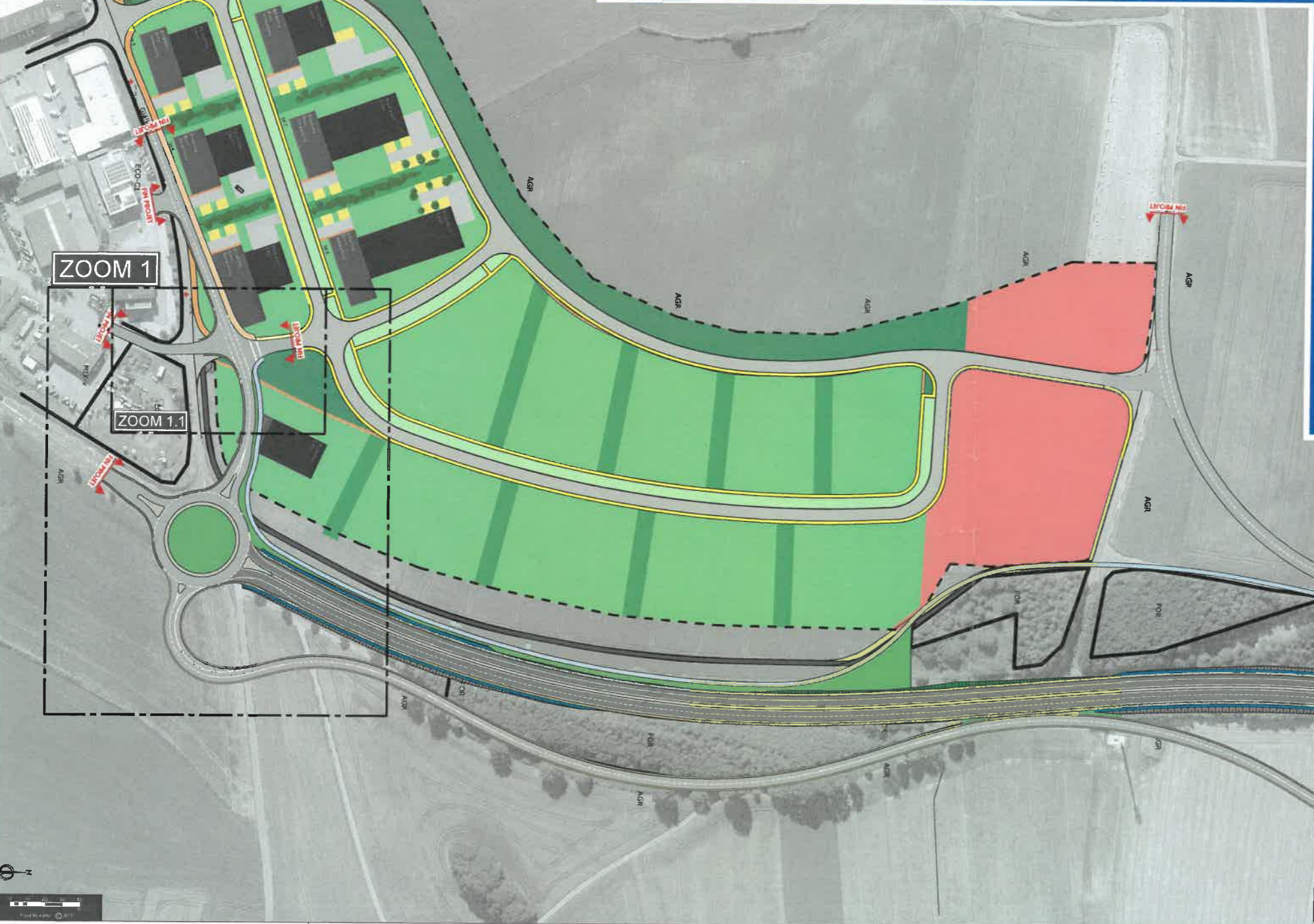
ZOOM 1 VAR. 3 Optionale Kreuzungsgestaltung mit Linksabbieger



LEGENDE

CHAUSSÉE PRINCIPALE	CUNETTE / RIGOLE
CHAUSSÉE SECONDAIRE	TROTTOIR
CHAUSSÉE AUTOROUTE	VERDURE
BANDE ARRÊT URGENCE	MUR
TERRE PLEIN CENTRAL	TALLUS REMBLAI
ACCOTEMENT	TALLUS DEBLAI
CHEMIN RURAL	

Linksabbiegetyp	LA2
Rechtsabbiegetyp	HA2
Zufahrtstyp	KE2



ZOOM 2 VAR. 2



ZOOM 2



LE GOUVERNEMENT DU GRAND-DUCHÉ DE LUXEMBOURG
Ministère de la Mobilité et des Travaux publics
Administration des ports et chaussées

CONTOURNEMENT DE HEINERSCHIED (E421/N7)
P.K. 62400 : N7 (début rond-point Fischbach)
P.K. 65800 : N7 (fin projet)

Plan de situation
Stat. 0+0,00 - Stat. ...+...

Echelle 1:2000

Vu, vérifié et présenté N° SIGI 20041240
Le chargé d'études dirigeant,

Vu et proposé N° SIGI ...
Le Directeur des Ports et Chaussées,

Date:
Date:

Vu et approuvé N°
Le Ministre de la Mobilité et des Travaux publics,

INDICE	DESIGNÉ	VÉRIFIÉ	DATE	MODIFICATIONS

SCHROEDER
Ingénieurs-Carpentiers
Avenue de la Liberté
L-1625 Luxembourg

Date: 3 novembre 2020
Échelle: 1:2000
Plan N° IC-P-3

AVANT-PROJET DÉTAILLÉ

PROVISOIRE