

Lots zone ECO-r1

Lots zone ECO-c1

Modèle Numérique de Surface projeté dans un rayon de 5 km (précision 50 cm)

Altitude en m

254

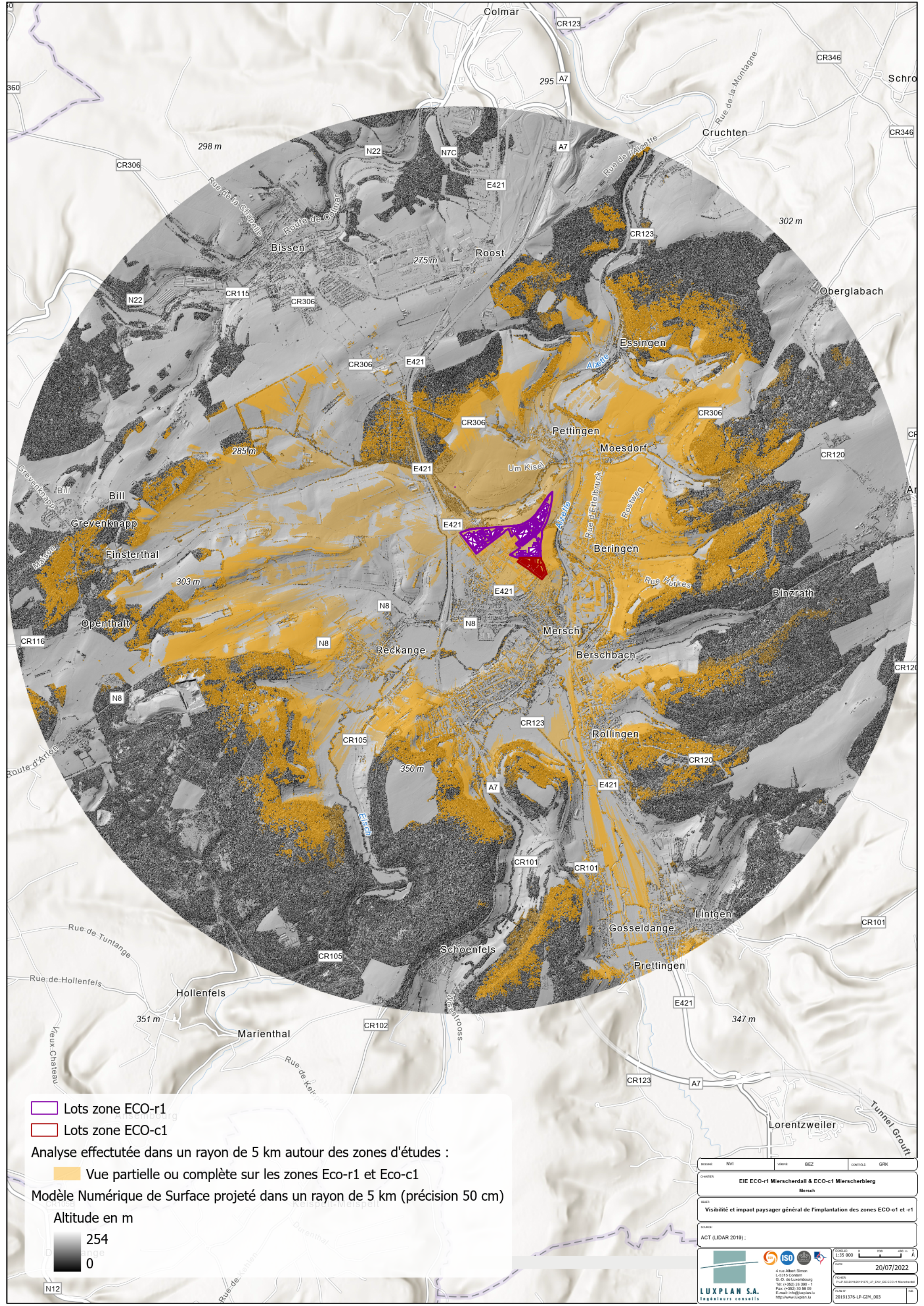
0


DESSINÉ	NVI	VÉRIFIÉ	BEZ	CONTRÔLE	GRK
A					
DIRECTION EIE ECO-r1 Mierscherdall & ECO-c1 Mierscherbiertg Mersch					
OBJET Localisation zone d'étude : analyse de visibilité et impact paysager					
SOURCE ACT (LIDAR 2019) :					
ÉCHELLE 1:35 000					
DATE 20/07/2022					
FICHIER P:\P-SC2019\20191376_LP_DNV_EIE ECO-r1 Mierscherdall					
PROJET 20191376-LP-GIM_001					


LUXPLAN S.A.
Ingénieurs conseils

4 rue Albert Simon
L-5315 Contern
G.-D. de Luxembourg
Tél: (+352) 26 390 - 1
Fax: (+352) 26 36 09
E-mail: info@luxplan.lu
http://www.luxplan.lu


ISO 9001
ISO 14001
OHSAS 18001



 Lots zone ECO-r1

 Lots zone ECO-c1


Analyse effectuée dans un rayon de 5 km autour des zones d'études :

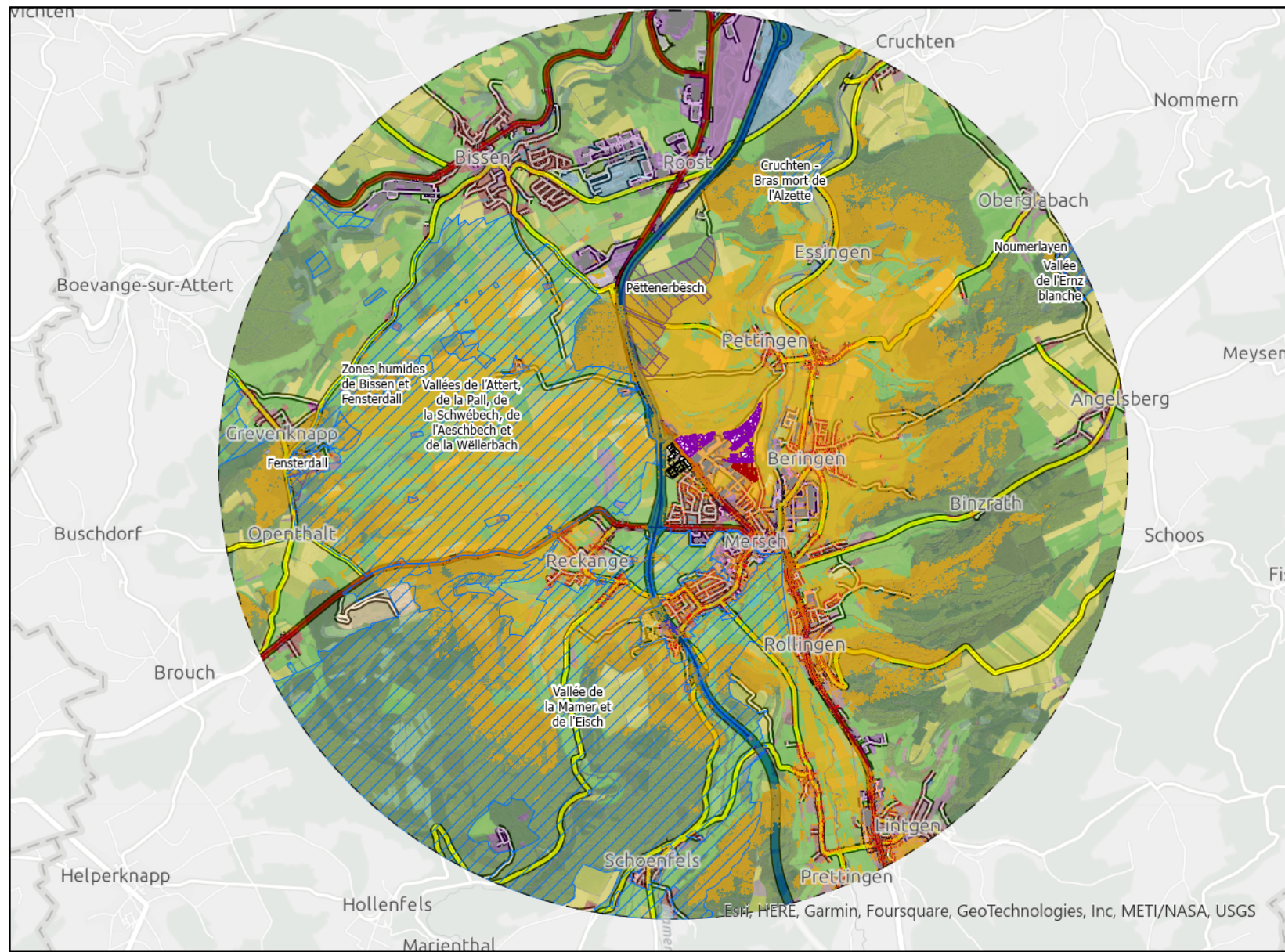
 Vue partielle ou complète sur les zones Eco-r1 et Eco-c1

Modèle Numérique de Surface projeté dans un rayon de 5 km (précision 50 cm)

Altitude en m



DESIGN: NVI	VERIFICATION: BEZ	CONTROLE: GRK
OBJET: EIE ECO-r1 Mierscherdall & ECO-c1 Mierscherbiertg Mersch		
OBJET: Visibilité et impact paysager général de l'implantation des zones ECO-c1 et -r1		
SOURCE: ACT (LIDAR 2019) :		
		
DATE: 20/07/2022		
PROJET: 20191376-LP-GIM_003		



Lots zone ECO-r1

Lots zone ECO-c1

Analyse dans un rayon de 5 km autour des zones ECO :

vue partielle ou complète sur les futures zones ECO (66% de la zone d'analyse)

batiments résidentiels exposés visuellement (43% du résidentiel présent dans un rayon de 5 km)

Zone spéciale de conservation/habitat oiseaux (Natura 2000)

ZPIN (ANF 2021)

aire d'analyse de l'exposition paysagère dans un rayon de 5 km (surface totale de 79 km2)

Réseau routier 2021

autoroute

RN

CR

autres

Bâti (PCN 15/11/2021)

Futurs équipements sportifs Aelenterweg

Occupation biophysique du sol 2018

- 111 - Résidentiel
- 112 - Infrastructures Agricoles
- 113 - Industrie & Commerce
- 114 - Friche urbaine et industrielle
- 115 - Infrastructures Sociale, Militaire, Culturelle et autres
- 131 - Cimetière
- 132 - Square
- 133 - Parc

- 134 - autres Bâtiments publics
- 142 - Camping
- 143 - autres Infrastructures Sportives
- 144 - autres Infrastructures Récréatives
- 151 - Installation (production, usine de traitement des déchets)
- 152 - Mine / extraction
- 160 - Construction
- 210 - Terre Arable
- 220 - Pâturage

- 233 - Vergers
- 234 - autres Agriculture spécialisée
- 311 - Forêts Conifères
- 312 - Forêts Mixtes
- 313 - Forêts Feuillues
- 314 - Jeunes Forêts
- 323 - Aire d'Abattage
- 430 - Prairie
- 450 - Broussaille

- 460 - Zone Humide
- 511 - Cours d'eau Naturel
- 512 - Cours d'eau Artificiel
- 521 - Plan d'eau Naturel
- 522 Plan d'eau Artificiel
- 611 - Routes Rurales
- 612 - Routes Principales
- 620 - Voies Ferrées
- 650 - Parking

DESIGN: NVI	VERNE: BEZ	CONTROLE: GRK
QUANTITE: EIE ECO-r1 Mierscherdall & ECO-c1 Mierscherbiertg Mersch		
OBJET: Visibilité et exposition paysagère des futures Zones ECO r-1 et c-1 selon l'occupation du sol		
SOURCE: ACT (LIDAR 2019) :		
<div> </div> <div> <p>4 rue Albert Simon L-6315 Contern G.D. de Luxembourg Tél: (+352) 26 590 - 1 Fax: (+352) 30 56 09 E-mail: info@luxplan.lu http://www.luxplan.lu</p> </div>		
EDITION: 1:65 100	DATE: 27/07/2022	PROJET: P.L.P.-ECO201900191376_LP_ENV_EIE ECO-r1 Mierscherdall
PLAN: 20191376-LP-GIM_004		IND: 1

