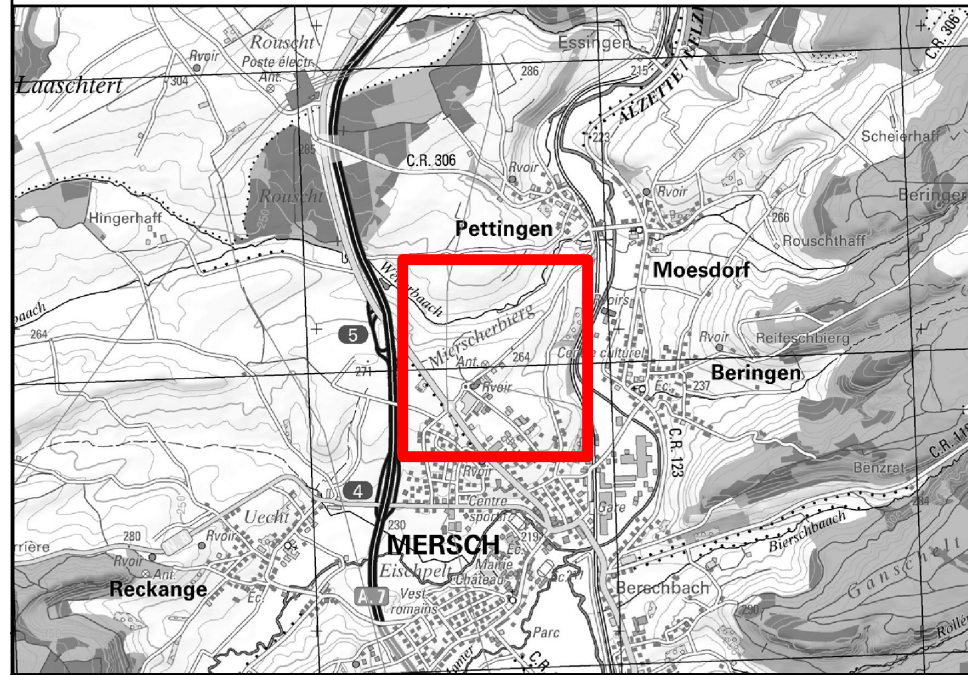






- | | | |
|---------------------------|---------------------------|---------------------------------|
| AM Amsel | KO Kohlmeise | BH Bluthänfling (U1) |
| BF Buchfink | MB Mäusebussard | DG Dorngrasmücke (U1) |
| BM Blaumeise | MM Mönchsgrasmücke | DO Dohle (U1) |
| BA Bachstelze | RA Rabenkrähe | GA Goldammer (U1) |
| BS Buntspecht | RK Rotkehlchen | GS Grünspecht (U1) |
| EL Elster | RT Ringeltaube | HS Haussperling (U1) |
| GF Grünfink | SB Sperber | KM Klappergrasmücke (U1) |
| GG Gartengrasmücke | ST Star | SZ Stieglitz (U1) |
| HB Heckenbraunelle | TF Turmfalke | SH Schwarzstorch (U1) |
| HR Hausrotschwanz | ZZ Zilpzalp | TR Teichrohrsänger (U1) |
| | | FL Feldlerche (U2) |

 Planfläche

Copyright Orthophoto: © Origine Cadastre: Droits réservés à l'Etat du Grand Duché de Luxembourg (2019)
COPIE ET REPRODUCTION INTERDITES

Copyright TC 50000: Fond topographique © Origine Administration du Cadastre et de la Topographie:
Droits réservés à l'Etat du Grand Duché de Luxembourg (2007) COPIE ET REPRODUCTION INTERDITES



DATE	INDICE	MODIFIÉ PAR	VÉRIFIÉ PAR	MODIFICATION
DESSINÉ: RBH	VÉRIFIÉ: LKP		CONTRÔLÉ: AWN	
CLIENT: Adminstration communale de Mersch				
CHANTIER: EIE ECO-r1 "Mierscherdall" in Mersch				
OBJET: Vogelkartierung Mersch				
 LUXPLAN S.A. Ingénieurs conseils		   P.A.C. 85 - 87 - BP. 108 L-8303 Capellen G.-D. de Luxembourg Tél: (+352) 26 390 - 1 Fax: (+352) 30 56 09 E-mail: info@luxplan.lu http://www.luxplan.lu		
ECHELLE		1:4.500		
DATE		13/07/2020		
FICHIER: R:\2019\20191376_LP_ENV_EIE ECO-r1 Mierscherdall\				
PLAN N°:		20191376 - E002		IND.