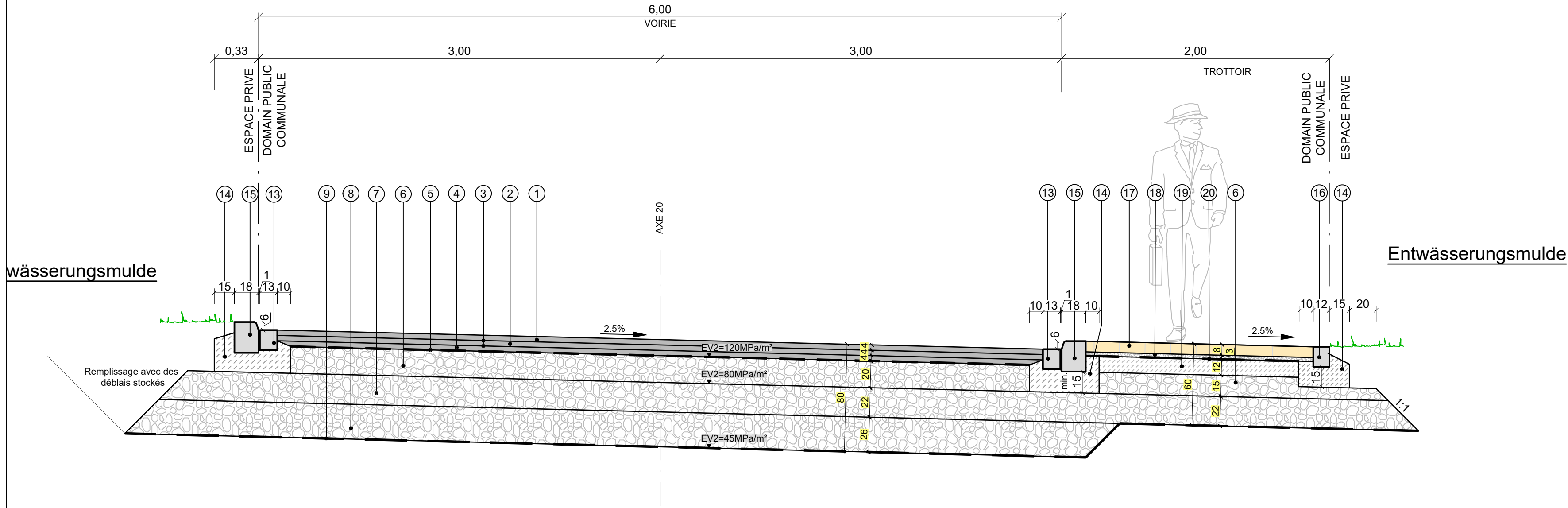


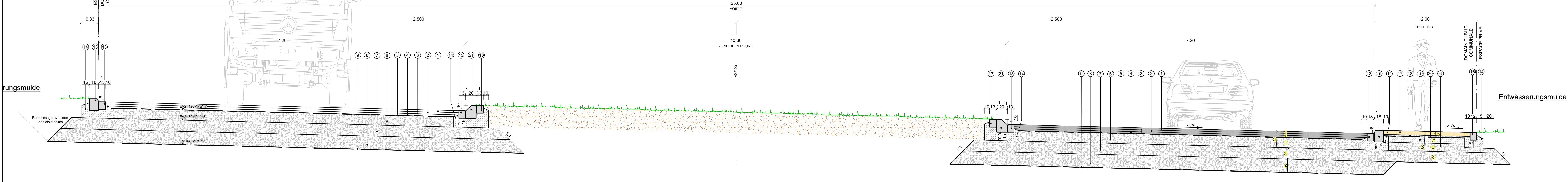
COUPE C/C  
(AXE 20 - Pk 160.00)



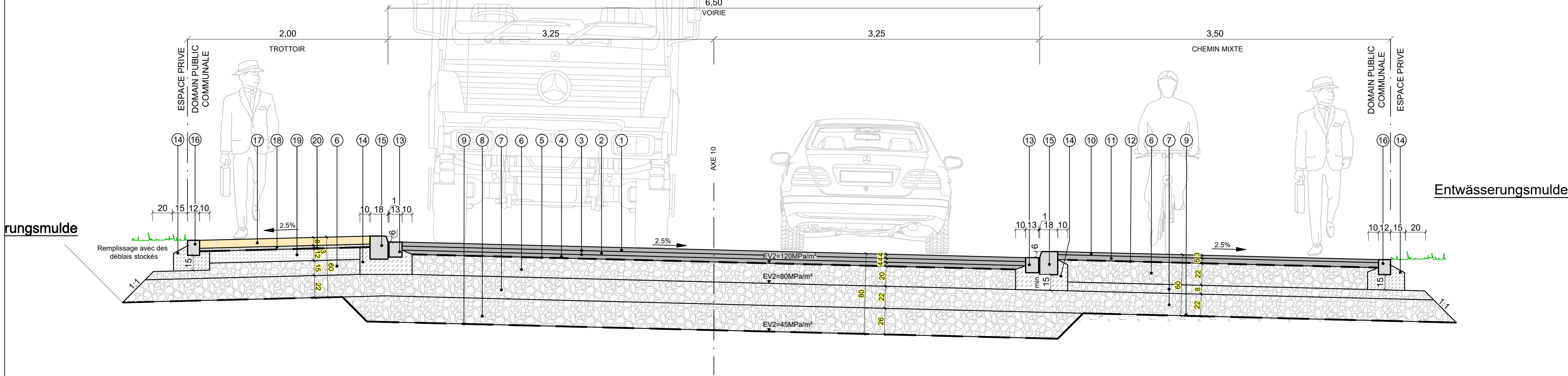
LEGENDE

- 1 COUCHE DE ROULEMENT EN ENROBÉ BITUMEUX EB11 R2
- 2 COUCHE DE LIASON EN ENROBÉ BITUMEUX EB16 L
- 3 COUCHE D'ACCROCHAGE EN EMULSION DE BITUME
- 4 COUCHE DE BASE EN ENROBÉ BITUMEUX EB16 L
- 5 ENDUIT SUPERFICIEL MONOCOUCHE
- 6 COUCHE DE BASE EN CONCASSE 0/45 TYPE 1
- 7 COUCHE DE FONDATION EN CONCASSE 0/45 TYPE1
- 8 COUCHE DE FORME EN CONCASSE 0/45 TYPE 2
- 9 TOILE ANTICONTAMINANTE TYPE TYPAR SF50" OU SIMILAIRE
- 10 COUCHE DE ROULEMENT EN ENROBÉ BITUMEUX EB8 R1
- 11 COUCHE DE SUPPORT EN ENROBÉ BITUMEUX EB 16L
- 12 PENETRATION AU LIANT BITUMINEUX (3kg/m²)  
ET REPANDAGE DE GRENAILLES 4/8 (13kg/m²)
- 13 FILE DE PAVES EN GRANIT 20/13/15
- 14 BETON DE POSE C20/25 CATEGORIE 0
- 15 BORDURE EN GRANIT 23/16/18
- 16 PAVES EN BETON 25/12/15
- 17 PAVES EN BETON GRENAILLES GRES DE LUXEMBOURG - 24/16/8 RESP. 16/16/8 cm  
(Dans la zone des accès - Epaisseur 10cm Pavage ou Asphalt)
- 18 LIT DE POSE EN SPLIT 2/5
- 19 BETON DRAINANT C20/25 CATEGORIE 0
- 20 TOILE ANTICONTAMINANTE TYPE "TYPAR SF32" OU SIMILAIRE
- 21 BORDURES EN GRANIT 10/20/25

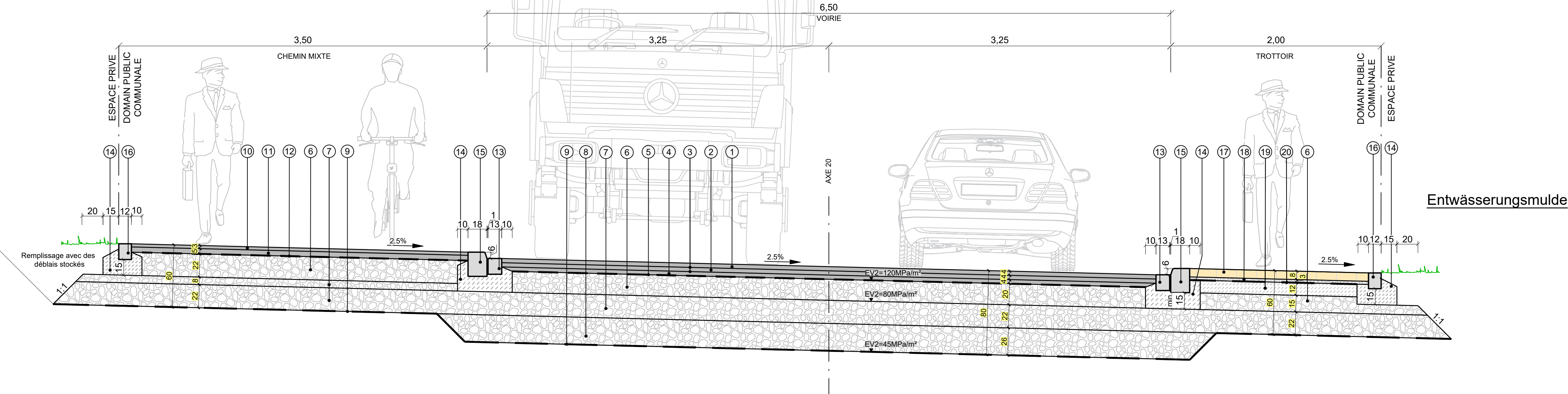
COUPE D/D - AIRE DE RETOURNEMENT  
(AXE 20 - Pk 239.74)



COUPE A/A  
(AXE 10 - Pk 170.00)



COUPE B/B  
(AXE 20 - Pk 40.00)



Index	Dessinateur	Date	Contrôleur	Modification

N° CAD: 221085-15-004001.dwg

dessinateur + date + signature:  
ZAMID  
24.11.2023

contrôleur + date + signature:  
JSC  
24.11.2023

COUPES TYPES A-A, B-B, C-C ET D-D

24.11.2023

1 : 25

221085-15-004001  
EXECUTION

Toutes les mesures sont à vérifier sur place par l'entrepreneur