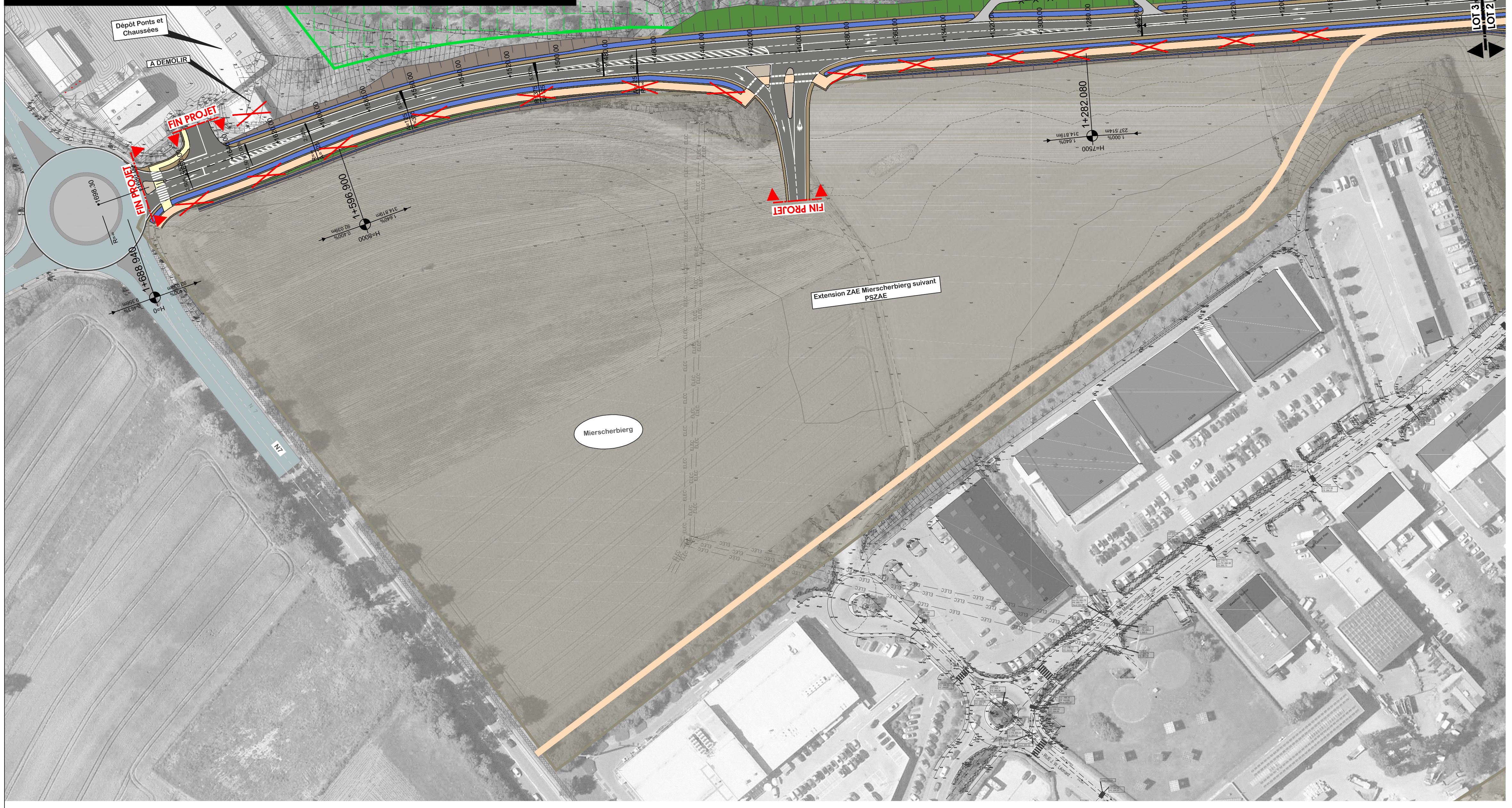
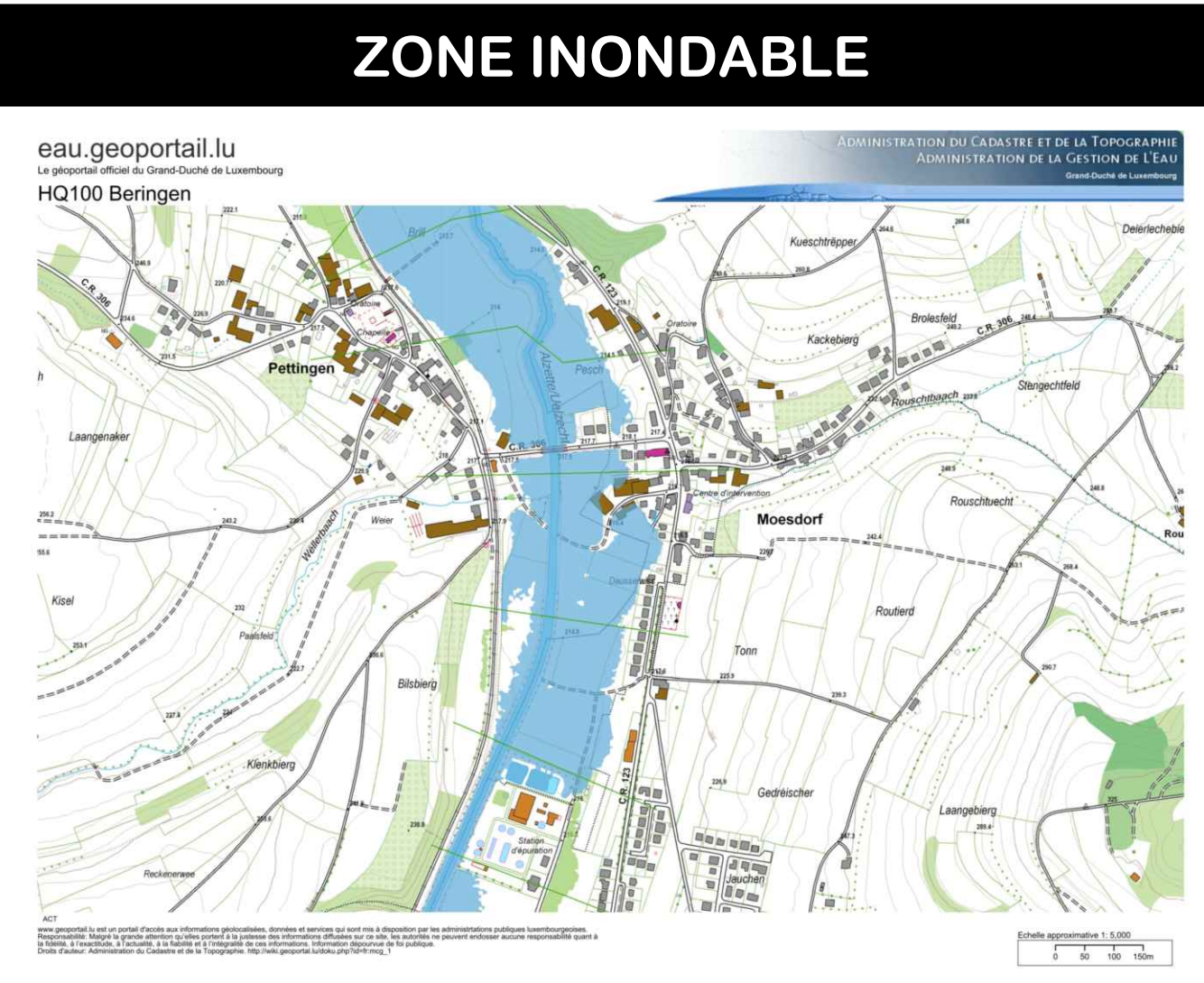
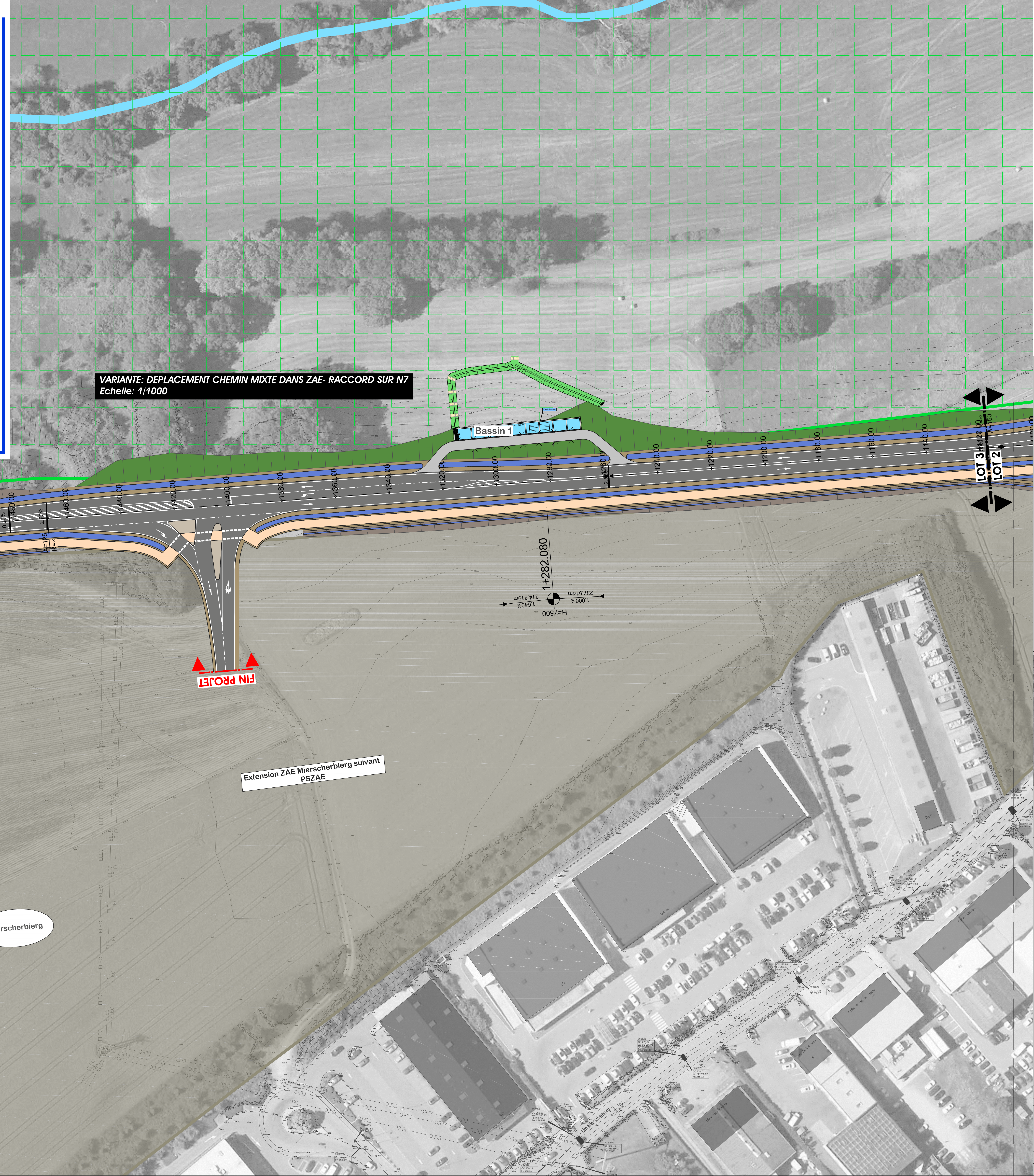


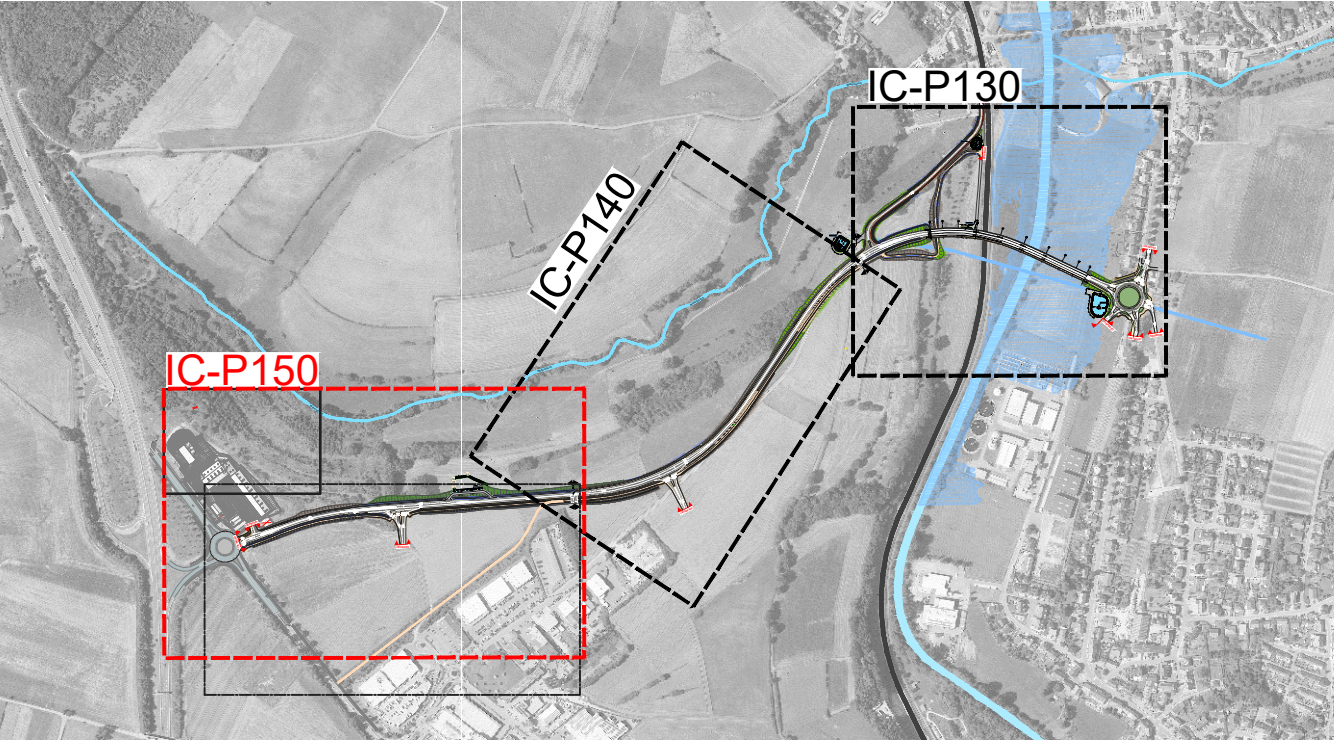
VARIANTE: DEPLACEMENT CHEMIN MIXTE DANS ZAE- RACCORD SUR N7
Echelle: 1/1000



VARIANTE: DEPLACEMENT CHEMIN MIXTE DANS ZAE- RACCORD SUR N7
Echelle: 1/1000



LEGENDE	
CHAUSSÉE PRINCIPALE	CHEMIN MIXTE
CHAUSSÉE SECONDAIRE	TROTTOIR
CHAUSSÉE AUTOROUTE	VERDURE
Chemin privée	MUR
ILÔT	TALUS REMBLAI
ACCOTEMENT	TALUS DEBLAI
CUNETTE / RIGOLE	PLAN DIRECTEUR SECTORIEL PAYSAGES (PDP MAI 2018)
POINT D'INTERSECTION DE LA TANGENTE	COURBES VERTES
POINT HAUT	EXTENSION ZAE SUIVANT PSZAE mai 2018
POINT BAS	
CHEMIN MIXTE PROJETÉ	



LE GOUVERNEMENT DU GRAND-DUCHÉ DE LUXEMBOURG
Ministère de la Mobilité et des Travaux publics
Administration des ponts et chaussées
Sylvie Albert
Luxembourg
Tel: +352 46 31 31-1
www.mtp.lu

N7/CR123 route de substitution et suppression PN24 et PN24a à Pettingen

Plan de situation
Lot 3: section courante (PK 1+120.00) - giratoire Mierscherberg (PK 1+703.99)

Echelle: 1:500; 1:1000

Vu, vérifié et présenté N° SIGI 20080027
Le chargé d'études dirigeant,
Vu et proposé N° SIGI 20080027
Le Directeur des Ponts et Chaussées,

Date:
Date:

Vu et approuvé N°
Le Ministre de la Mobilité et des Travaux publics,
Date:

NOTICE	DESIGNÉ	VERIFIÉ	DATE	MODIFICATIONS

SCHROEDER & ASSOCIÉS
Ingénieurs-Conseils
13, rue de l'Innovation
L-1899 Esch-sur-Alzette
T: +352 46 31 31-1
contact@schroeder.lu
www.schroeder.lu

Date: 18 décembre 2020
Code: 17/658
Plan IC-P150
AVANT-PROJET DETAILLÉ