

Bertrand FABRY

De: Roby EISCHEN
Envoyé: mardi 26 février 2019 16:24
À: Goblet Lavandier & Associés
Objet: WG: HQ_CDCL_LEUDELANG - Demande CASIPO - A19-027

D'ËMWELTVERWALTUNG

Am Dänscht vu Mënsch an Ëmwelt

Von: caddech@aev.etat.lu -- AEV caddech [mailto:caddech@aev.etat.lu]

Gesendet: Dienstag, 26. Februar 2019 3:56
An: Roby EISCHEN <roby.eischen@golav.lu>
Betreff: RE: HQ_CDCL_LEUDELANG - Demande CASIPO - A19-027

Monsieur Eischen,

Suite à votre demande de renseignements, je tiens à vous informer que les terrains 568/6899, 567/6893, etc. à Leudelange ne sont pas inventoriés dans le cadastre des sites potentiellement contaminés.

Veuillez noter que le cadastre a été établi sur base de considérations historiques succinctes tout en prenant le plus grand soin que tous les sites potentiellement contaminés sont répertoriés.

Néanmoins, le fait qu'un site n'est pas inscrit dans le cadastre ne constitue pas une garantie que ce site est exempt de pollutions.

L'Administration de l'environnement ne peut pas être tenue responsable de tout effet négatif quelconque qui pourrait résulter d'une contamination non répertoriée.

Salutations distinguées,

Tina DOS SANTOS

Unité surveillance et évaluation de l'environnement

LE GOUVERNEMENT DU GRAND-DUCHÉ DE LUXEMBOURG

Ministère de l'Environnement, du Climat et du Développement durable

Administration de l'environnement

1, avenue du Rock'n'Roll . L-4361 Esch-sur-Alzette

Tél. (+352) 40 56 56-547

E-Mail : tina.dossantos@aev.etat.lu

www.emwelt.lu . www.gouvernement.lu . www.luxembourg.lu

Disclaimer

The information in this e-mail is confidential and intended solely for the person to whom it is addressed. If this message is not addressed to you, please be aware that you have no authorization to read this e-mail, to copy it, to furnish it to any person other than the addressee, or to use or misuse its content in any way whatsoever. Should you have received this e-mail by mistake, please bring this to the attention of the sender, after which you are kindly requested to destroy the original message.

From: Roby EISCHEN [<mailto:robby.eischen@golav.lu>]
Sent: mardi 26 février 2019 07:26
To: AEV caddech
Subject: HQ_CDCL_LEUDELANG - Demande CASIPO - A19-027

Madame Neyens,

Dans le cadre de la réalisation d'un dossier commodo incommodo pour un client privé, nous aurions besoin de connaître si une pollution du sol est à craindre ou non sur un terrain sis à Leudelange, rue Léon Laval (section A de Leudelange).

Pour cela nous aurions besoin d'un extrait du cadastre des sites potentiellement pollués pour plusieurs parcelles cadastrales.

Nous vous transmettons donc en pièce jointe un extrait du plan cadastral Géoportail avec indication des parcelles concernées.

Merci d'avance et meilleures salutations.

Roby EISCHEN

Phone: +352-436676-285

GSM : +352-621 267 677

Mail : robby.eischen@golav.lu



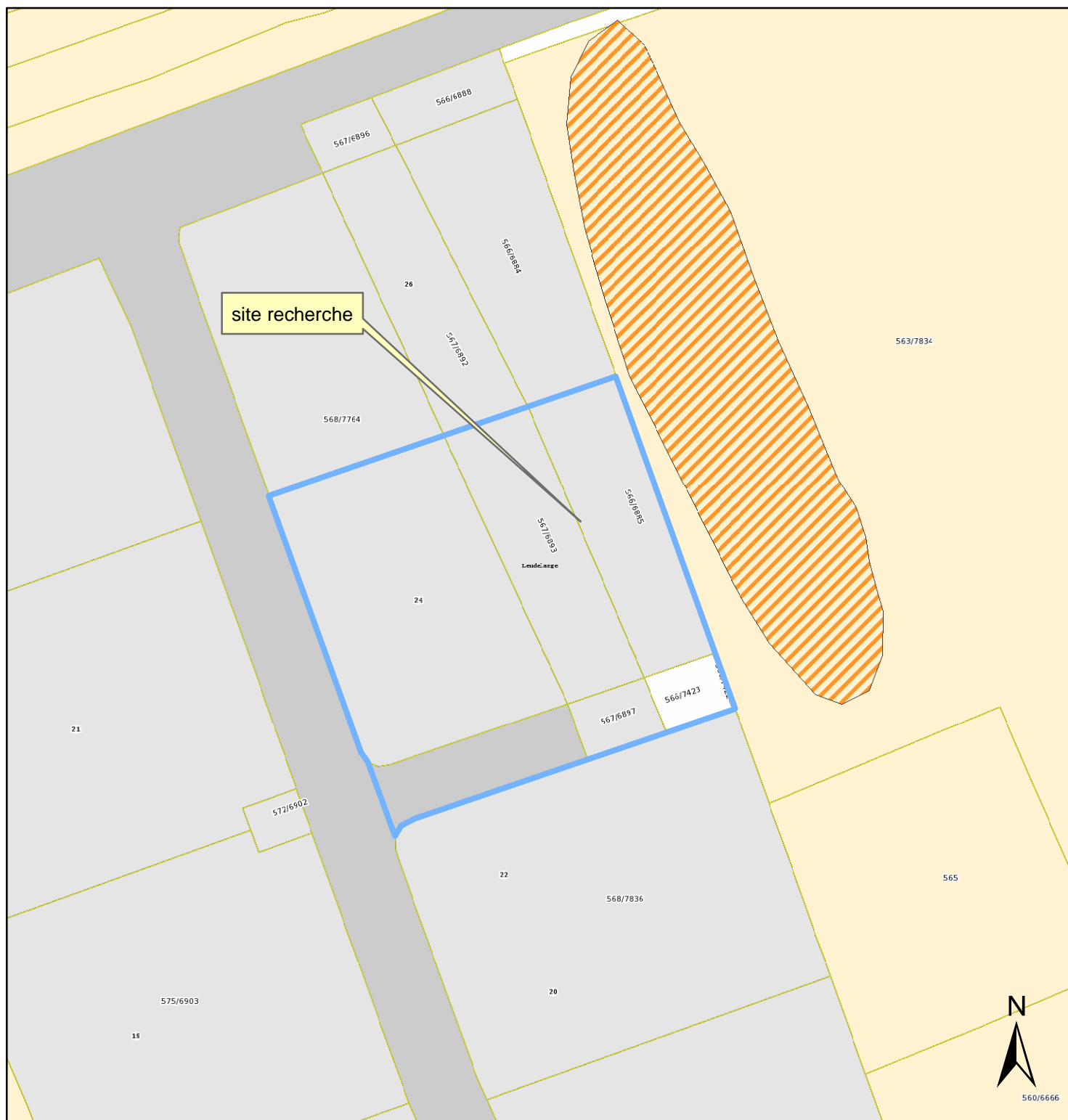
Goblet Lavandier & Associés
Ingénieurs-Conseils S.A.

53 rue Gabriel Lippmann | L-6947 Niederanven | B.P. 52 | L-6905 Niederanven
Tel: +352-436676-1 | Email: gl@golav.lu | www.golav.lu





Parcelles 568/6899, 567/6893, etc. situées à Leudelange Plan de situation 1



Légende:

SPC

- Autre
- Décharge
- Remblai
- Réservoir à Mazout

SCA

- En cours d'assainissement
- Nécessitant une intervention
- Restriction
- Sans restriction

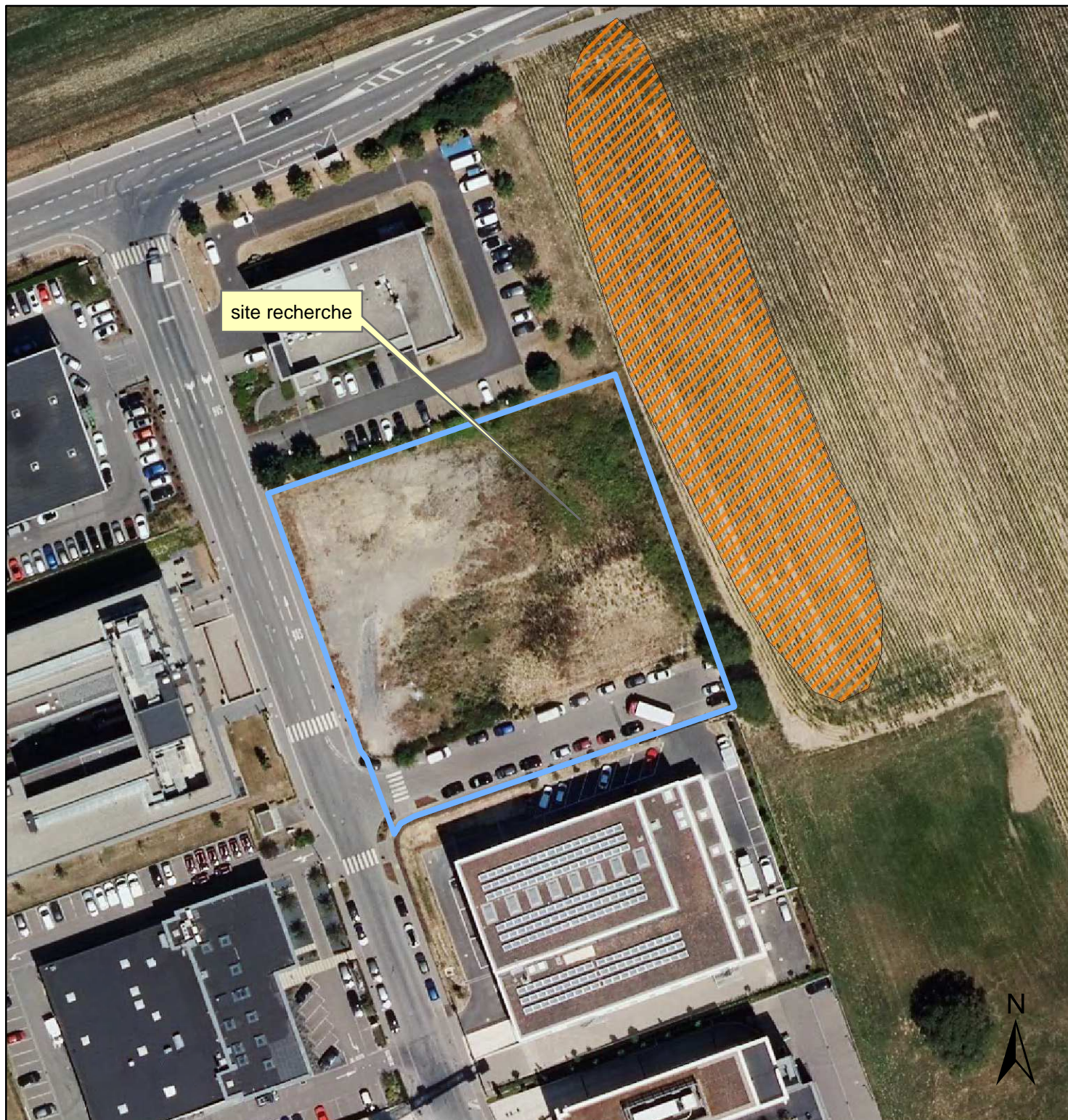
site recherche

Remarque :

Les parcelles 568/6899, 567/6893, etc. situées à Leudelange ne sont pas inventoriées dans le cadastre des sites potentiellement contaminés. Le cadastre a été établi sur base de considérations historiques succinctes tout en prenant le plus grand soin que tous les sites potentiellement contaminés sont répertoriés. Néanmoins, le fait qu'un site n'est pas inscrit dans le cadastre ne constitue pas une garantie que ce site est exempt de pollutions.



**Parcelles 568/6899, 567/6893, etc. situées à Leudelange
Plan de situation 2**



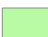




Légende:

SPC

-  Autre
-  Décharge
-  Remblai
-  Réservoir à Mazout

SCA

-  En cours d'assainissement
-  Nécessitant une intervention
-  Restriction
-  Sans restriction

 site recherche

Remarque :

Les parcelles 568/6899, 567/6893, etc. situées à Leudelange ne sont pas inventoriées dans le cadastre des sites potentiellement contaminés. Le cadastre a été établi sur base de considérations historiques succinctes tout en prenant le plus grand soin que tous les sites potentiellement contaminés sont répertoriés. Néanmoins, le fait qu'un site n'est pas inscrit dans le cadastre ne constitue pas une garantie que ce site est exempt de pollutions.